



GOBIERNO  
DE ESPAÑA

MINISTERIO  
DE HACIENDA  
Y ADMINISTRACIONES PÚBLICAS



# The Economist

## Construyendo las bases del crecimiento

12 febrero 2012



GOBIERNO DE ESPAÑA

MINISTERIO DE HACIENDA Y ADMINISTRACIONES PÚBLICAS

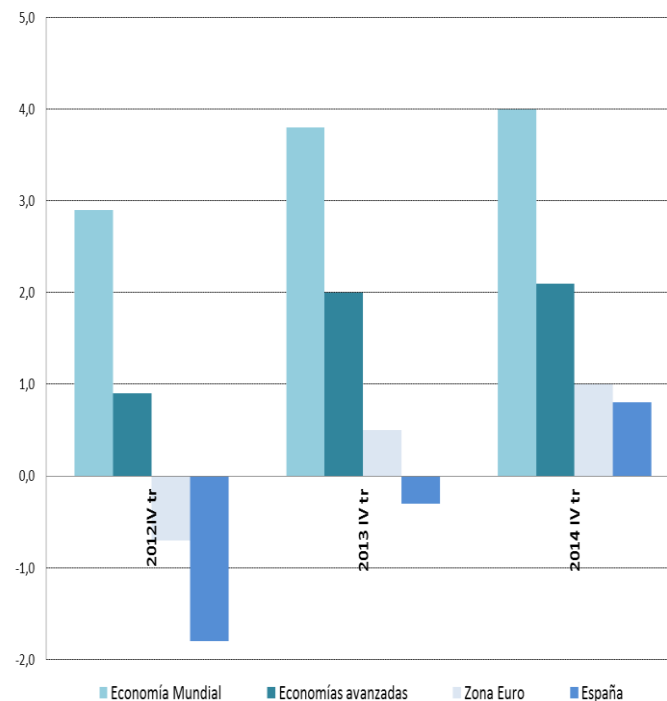
# Ciclo español & perspectivas de crecimiento de la economía internacional

### Evolución del PIB en España (Volumen, % var anual)



Fuente: INE

### Previsiones crecimiento FMI enero 2013 (var interanual)



Fuente: FMI WEO update

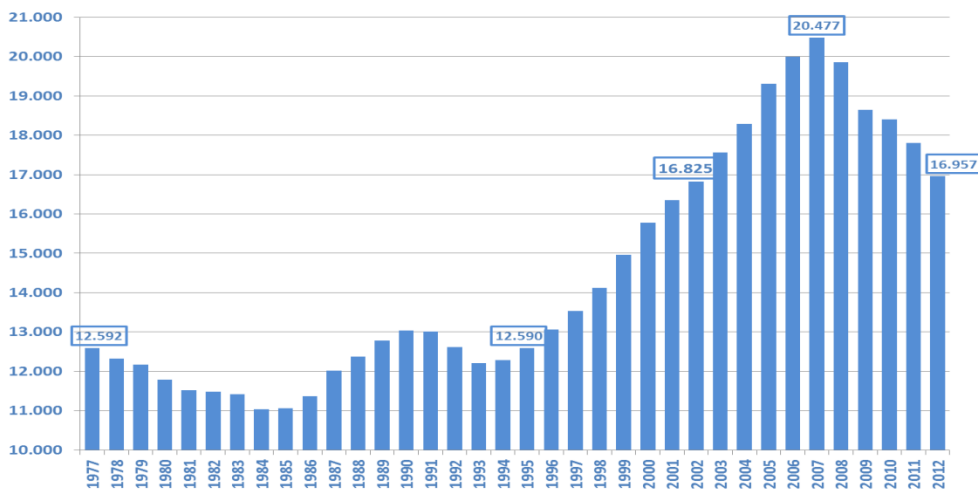


GOBIERNO DE ESPAÑA

MINISTERIO DE HACIENDA Y ADMINISTRACIONES PÚBLICAS

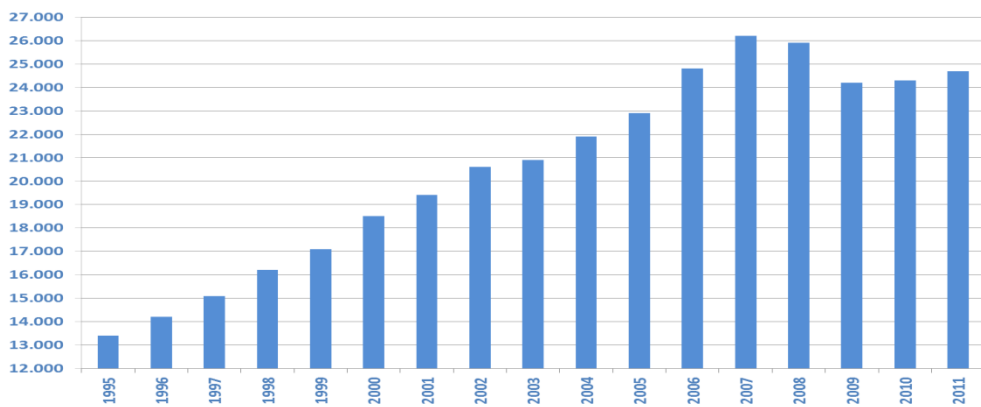
# Crisis financiera actual vs crisis 90's: diferencias estructurales

### Ocupados (miles, IVTRIM)



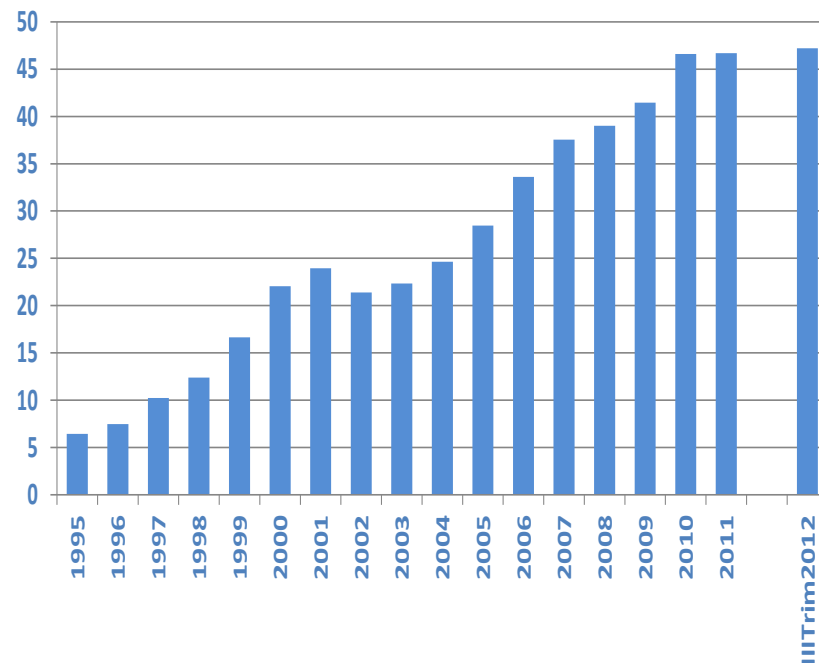
Fuente: INE

### PIB per capita



Fuente: Eurostat

### Posición inversión internacional neta



Fuente: Banco de España



# Estrategia política económica (I)

## LÍNEAS ESTRATÉGICAS

## POLÍTICAS

## MEDIDAS ADOPTADAS

## PRÓXIMAS MEDIDAS 2013

### REFORMAS ESTRUCTURALES

#### Reforma laboral

- Reforma Integral del mercado laboral
- Acuerdo de Negociación Colectiva

- Evaluación políticas activas de empleo

#### Plan de Emprendedores

- Plan Pago proveedores y medidas extraordinarias de liquidez: **aumento de 1,3 pp del nivel de PIB y 175.000 empleos.**
- Contrato apoyo emprendedores
- Líneas ICO

- Apoyo a la iniciativa emprendedora, al crecimiento e internacionalización

#### Reforma del marco regulatorio y de mejora de la regulación

- Ley de garantía de la unidad de mercado
- Reforma energética
- Administración Electrónica

#### Reforma del Sector Público

- Mejora de estadísticas
- Planes Económico Financieros
- Fondo de liquidez autonómico y control de facturas

- Ley de racionalización y Sostenibilidad de la Administración Local
- Reducción de morosidad AAPP

### REFORMA FINANCIERA

- Impulso del saneamiento
- Culminación del proceso de reestructuración
- Medidas específicas de protección del consumidor



# Estrategia política económica (II)

## LÍNEAS ESTRATÉGICAS

## POLÍTICAS

## MEDIDAS ADOPTADAS

## PRÓXIMAS MEDIDAS 2013

Mejora de la gobernanza económica

- Reforma Constitucional
- Ley estabilidad Presupuestaria y Sostenibilidad Financiera: reglas y mejora de la supervisión fiscal
- Transparencia y frecuencia estadísticas fiscales : trimestral CN y mensual- presupuestaria –CCAA
- Administración Electrónica

- Ley de transparencia
- Información mensual en CN
- Autoridad Fiscal Independiente

- Ajuste en gastos
- Compromiso de las AAPP con reducción del déficit

- Reducción gastos personal y corrientes (**ahorro 5.425M€ 2012**)  
Aumento jornada 37,5 h. Medidas incapacidad temporal. No reposición (**3.500 M€ 2013**)
- Reestructuración sector publico empresarial y fundacional
- Plan Gestión Patrimonio

- Comisión de Reforma de las AAPP
- Ley de racionalización y Sostenibilidad de la Administración Local

- Aumento de ingresos
- Lucha contra el fraude fiscal y seguridad social

- Supresión deducciones en IS, incentivar desapalancamiento y reforzar recaudación
- Elevación tipo general y reducido IVA, para su equiparación UE
- Gravamen complementario IRPF
- Incremento Impuestos verdes
- Ley de lucha contra el fraude y reforma del Código penal

- Ley de factura electrónica
- Reforma de la Ley Gral. Tributaria

CONSOLIDACIÓN FISCAL

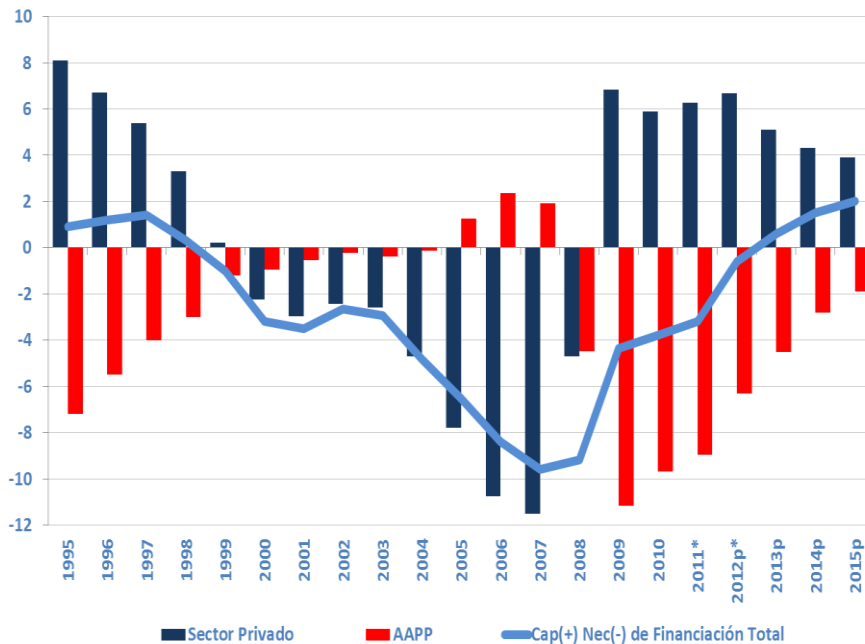


GOBIERNO DE ESPAÑA

MINISTERIO DE HACIENDA Y ADMINISTRACIONES PÚBLICAS

# Capacidad-necesidad financiación

## Capacidad/necesidad financiación (% PIB, anual)



\*2011 y 2012 descontado coste "one off" ayuda sector financiero

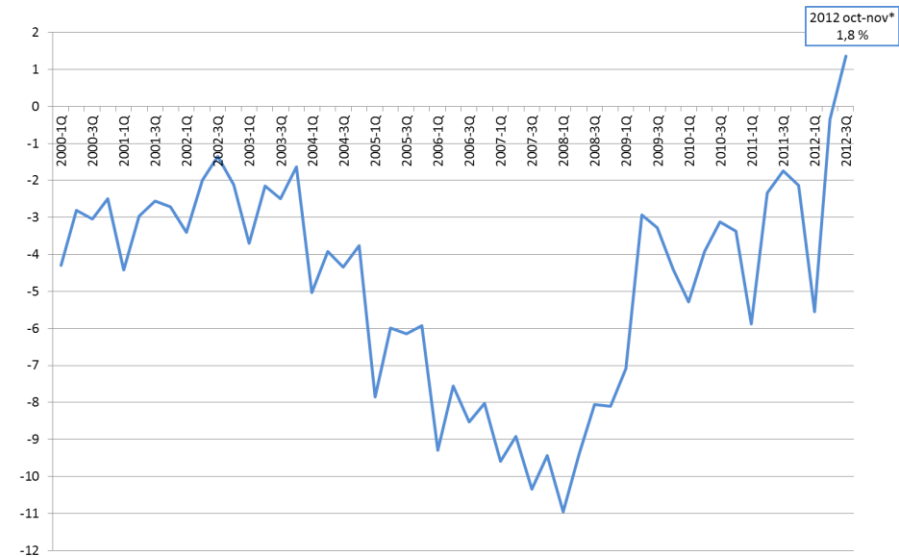
Fuente: INE

dato trimestral (% del PIB trimestral)

	2012TI	2012TII	2012TIII	oct y nov-2012*
<b>Capacidad (+) de financiación</b>	-5,5	-0,4	1,4	<b>1,8</b>

\* en % del PIB del III trimestre

## Capacidad/necesidad financiación (% PIB, trim.)



Fuente: INE

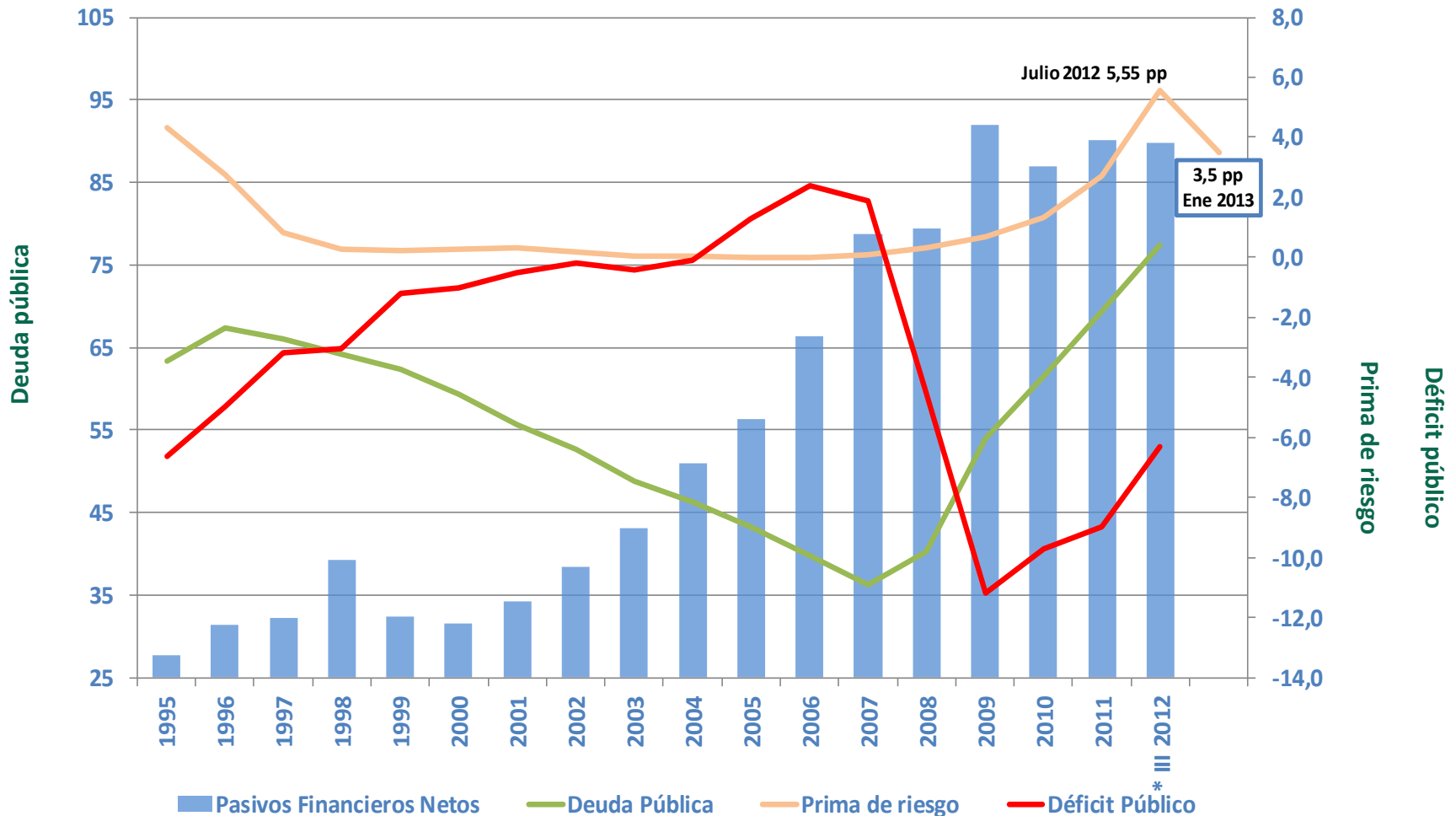


GOBIERNO DE ESPAÑA

MINISTERIO DE HACIENDA Y ADMINISTRACIONES PÚBLICAS

## Estabilización: deuda externa

Pasivos financieros netos frente al resto del mundo



Fuente: Banco de España

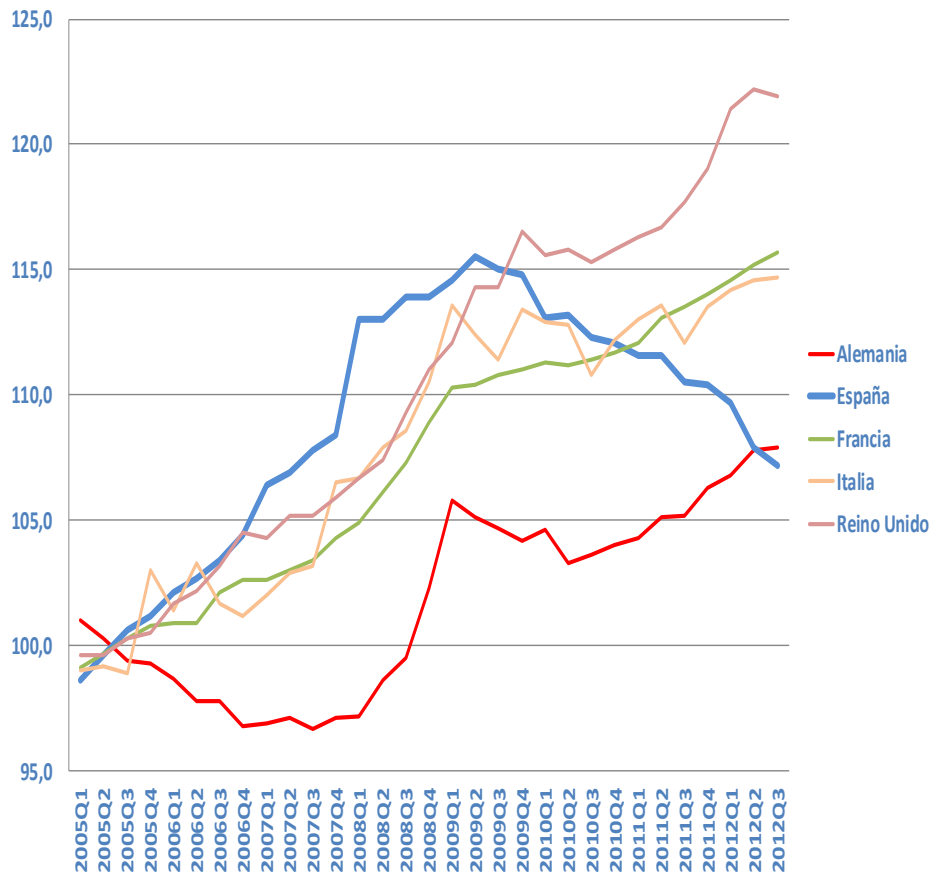


GOBIERNO DE ESPAÑA

MINISTERIO DE HACIENDA Y ADMINISTRACIONES PÚBLICAS

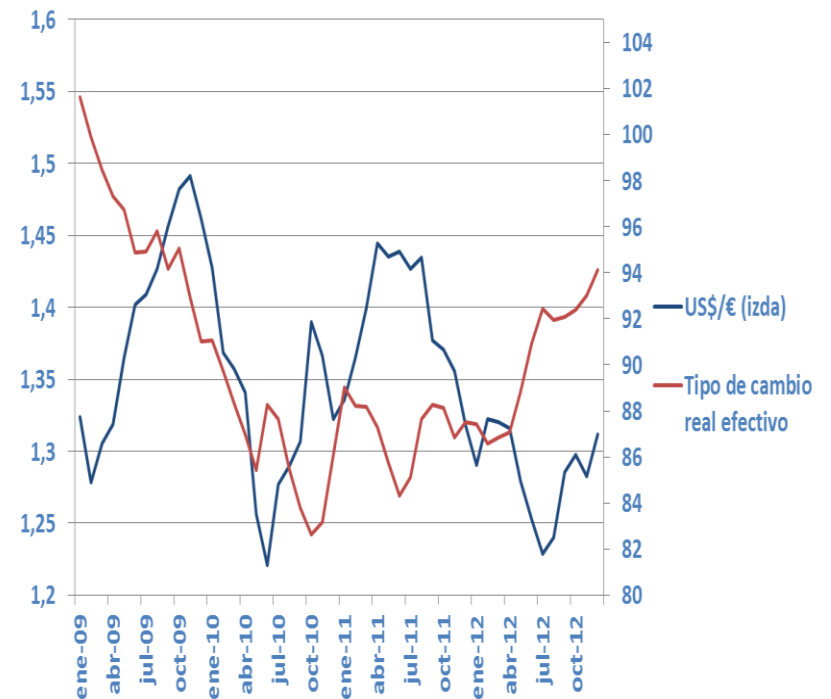
# Competitividad

## Costes laborales unitarios



Fuente: Ministerio de Economía y Competitividad

## Tipos de cambio nominales y efectivo real



Fuente: Banco de España



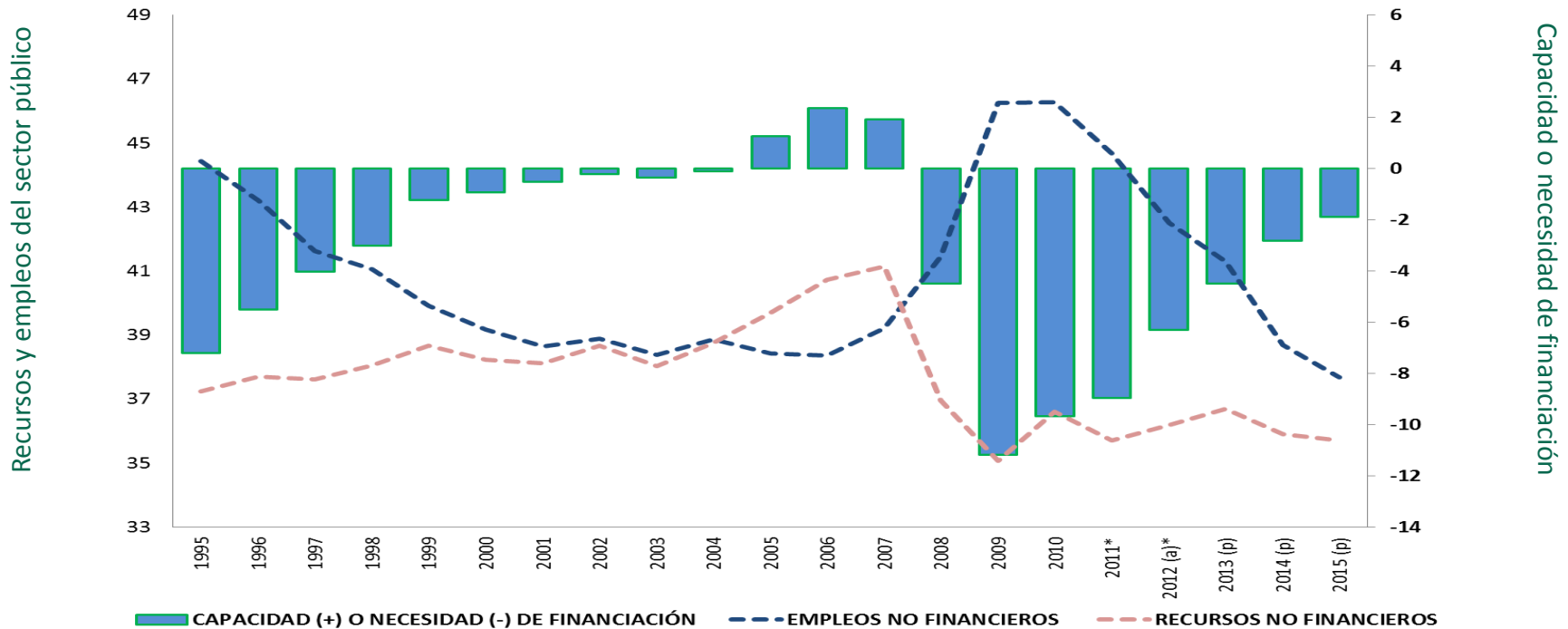


GOBIERNO DE ESPAÑA

MINISTERIO DE HACIENDA Y ADMINISTRACIONES PÚBLICAS

# Consolidación fiscal: contabilidad nacional

## Consolidación Fiscal AAPP (% PIB)



	2003	2004	2005	2006	2007	2008	2009	2010	2011	2012
<b>Impulso fiscal primario</b>	-0.3	0.0	1.1	0.6	-0.6	-5.8	-4.0	1.9	0.5	3.5

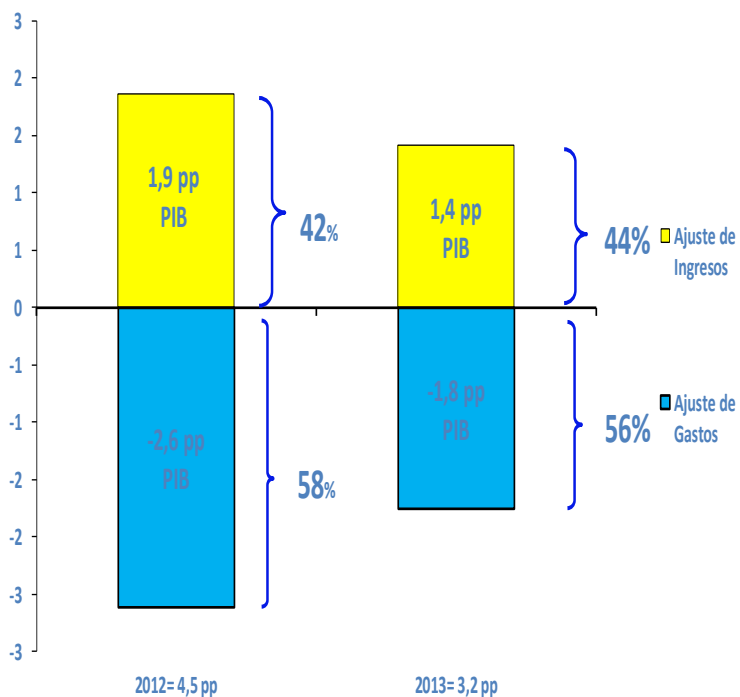


GOBIERNO DE ESPAÑA

MINISTERIO DE HACIENDA Y ADMINISTRACIONES PÚBLICAS

## Consolidación fiscal: 2012 & 2013

### Ajuste fiscal efectivo sector público



### Medidas de ajuste Fiscal AAPP (% PIB)

	2012	2013
<b>INGRESOS +1,9 p.p. +1,4 p.p.</b>		
IRPF e Impuestos s/Renta no Residentes	0,4	0,3
Impuesto de Sociedades	0,4	-0,1
IVA	0,1	0,8
Otros Impuestos Indirectos	0,0	0,2
Regularización fiscal	0,1	-0,1
otros ingresos (tasas e impuestos verdes)		0,2
IBI (ingreso EELL)	0,1	
Medidas Ingresos AATT	0,5	
Cotizaciones SS		0,2
Lucha contra el fraude SS	0,2	
<b>GASTOS -2,6 p.p. -1,8 p.p.</b>		
Empleo Público	-0,5	0,2
Políticas Mercado de Trabajo	-0,2	-0,4
Gasto Social (principalmente dependencia)	0,0	-0,1
Otros gastos AACC (princip. Transferencias)	-0,8	-0,4
Medidas específicas de AATT	-0,9	-0,7
Medidas de reforma de EELL y medidas de ajuste	-0,1	-0,3
<b>Total Ajuste Fiscal</b>	<b>4,5 p.p.</b>	<b>3,2 p.p.</b>

Fuente: Ministerio de Hacienda y AAPP

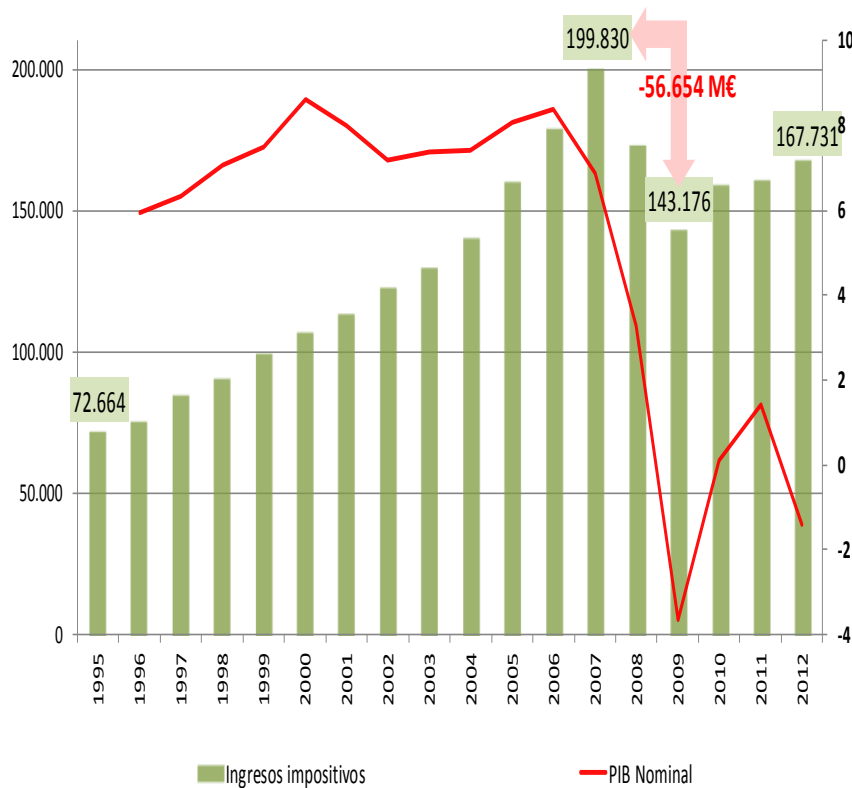


GOBIERNO DE ESPAÑA

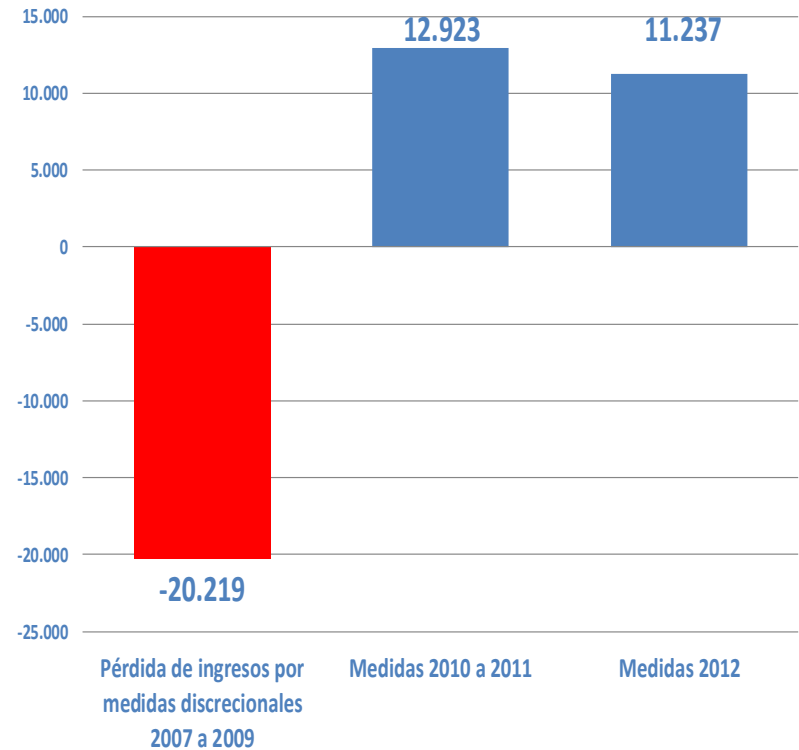
MINISTERIO DE HACIENDA Y ADMINISTRACIONES PÚBLICAS

# Pérdida de ingresos impositivos en la crisis y recaudación 2012

## Ingresos impositivos 2012



## Recaudación debida a las reformas\* (millones euros)



Fuente: Ministerio de Hacienda y AAPP. AEAT.

\* En términos de devengo

Fuente: Ministerio de Hacienda y AAPP. AEAT.



GOBIERNO  
DE ESPAÑA

MINISTERIO  
DE HACIENDA  
Y ADMINISTRACIONES PÚBLICAS

## Cumplimiento ingresos no financieros de los PGE 2012

	mill euros		var absoluta	% var
	Presupuesto 2012	Recaudación 2012 (Avance)	Recaudación 2012 - Ppto 2012	Recaudación 2012 - Ppto 2012
<b>I a II. INGRESOS IMPOSITIVOS</b>	167,797	167,731	-66	-0.0
<b>III. a VII. RESTO DE INGRESOS</b>	43,292	47,786	4,494	10.4
<b>TOTAL INGRESOS NO FINANCIEROS</b>	211,089	215,517	4,428	2.1

	mill euros			var absoluta		% var	
	Recaudación 2011	Presupuesto 2012	Recaudación 2012 (Avance)	Recaudación 2012 - Ppto 2012	Recaudación 2012 - Recaud 2011	Recaudación 2012 - Ppto 2012	Recaudación 2012 - Recaud 2011
Impuestos sobre Renta de Personas Físicas	69,803	73,106	70,619	-2,487	816	-3.4	1.2
Impuestos sobre Sociedades	16,611	19,564	21,435	1,871	4,824	9.6	29.0
Impuesto sobre Renta de no Residentes	2,040	2,411	1,708	-703	-332	-29.2	-16.3
<b>I. Impuestos directos</b>	<b>89,640</b>	<b>98,720</b>	<b>96,139</b>	<b>-2,581</b>	<b>6,499</b>	<b>-2.6</b>	<b>7.3</b>
Impuestos sobre el ValorAñadido	49,302	47,691	50,462	2,771	1,160	5.8	2.4
Impuestos Especiales	18,983	18,426	18,209	-217	-774	-1.2	-4.1
<b>II: Impuestos indirectos</b>	<b>71,250</b>	<b>69,077</b>	<b>71,592</b>	<b>2,515</b>	<b>342</b>	<b>3.6</b>	<b>0.5</b>
<b>I a II. INGRESOS IMPOSITIVOS</b>	<b>160,890</b>	<b>167,797</b>	<b>167,731</b>	<b>-66</b>	<b>6,841</b>	<b>-0.0</b>	<b>4.3</b>

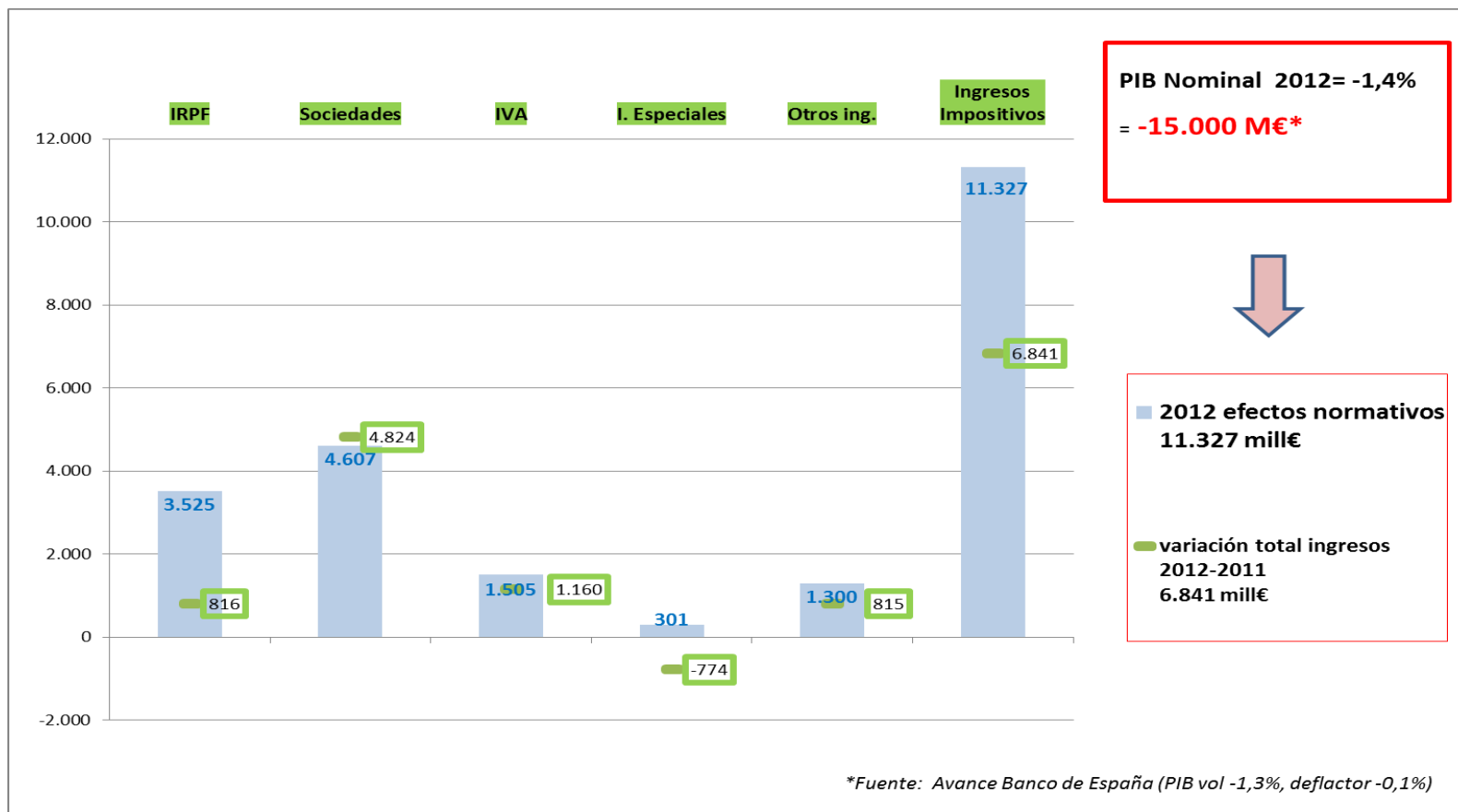


GOBIERNO  
DE ESPAÑA

MINISTERIO  
DE HACIENDA  
Y ADMINISTRACIONES PÚBLICAS

## Ingresos impositivos 2012

### Ingresos impositivos explicados por efectos normativos en un año de recesión





GOBIERNO  
DE ESPAÑA

MINISTERIO  
DE HACIENDA  
Y ADMINISTRACIONES PÚBLICAS

## Reducción del gasto

*(En millones de euros)*

	2011	2012	2013	% (2013/2011)
<b>GASTO DE LOS MINISTERIOS HÓMOGENEO (límite gasto no financiero)</b>	<b>42.328</b>	<b>35.392</b>	<b>31.037</b>	<b>-26,0%</b>

Fuente: Ministerio de Hacienda y AAPP