



GOBIERNO
DE ESPAÑA

MINISTERIO
DE HACIENDA
Y ADMINISTRACIONES PÚBLICAS



Presupuestos Generales Estado 2016

4 agosto 2015



Escenario macroeconómico

Variación real en %	2014	2015p	2016p	2017p	2018p
PIB real	1,4	3,3	3,0	2,9	2,9
Deflactor del PIB	-0,5	0,5	1,1	1,4	1,6
Consumo final privado	2,4	3,4	3,0	2,7	2,5
Consumo final AAPP	0,1	0,1	0,3	1,0	1,5
Formación Bruta de Capital Fijo	3,4	6,4	5,6	5,6	5,5
Demanda Nacional (*)	2,2	3,3	2,9	2,9	2,9
Exportaciones de bienes y servicios	4,2	5,5	6,0	5,8	5,7
Importaciones de bienes y servicios	7,6	6,0	6,4	6,3	6,2
Sector Exterior (*)	-0,8	0,0	0,1	0,0	0,0
Empleo (**)	1,2	3,0	3,0	2,9	2,9
Tasa de paro (media anual)	24,4	22,0	19,7	17,6	15,5
Afiliados a la Seguridad Social	1,6	3,4 (jul)			
Cap.(+)/Nec. (-) fin. Frente RM (***)	1,0	1,5	1,6	1,4	1,3
Cap. (+)/ Nec. (-) fin. AAPP (***) (1)	-5,7	-4,2	-2,8	-1,4	-0,3
(*) Contribución al crecimiento en puntos porcentuales (**) CN (ptetc) (***) % PIB					

PIB	2015	2016
Banco de España (junio 2015)	3,1	2,7

PIB	2015	2016
Consenso nacional (julio 2015)	3,1	2,7

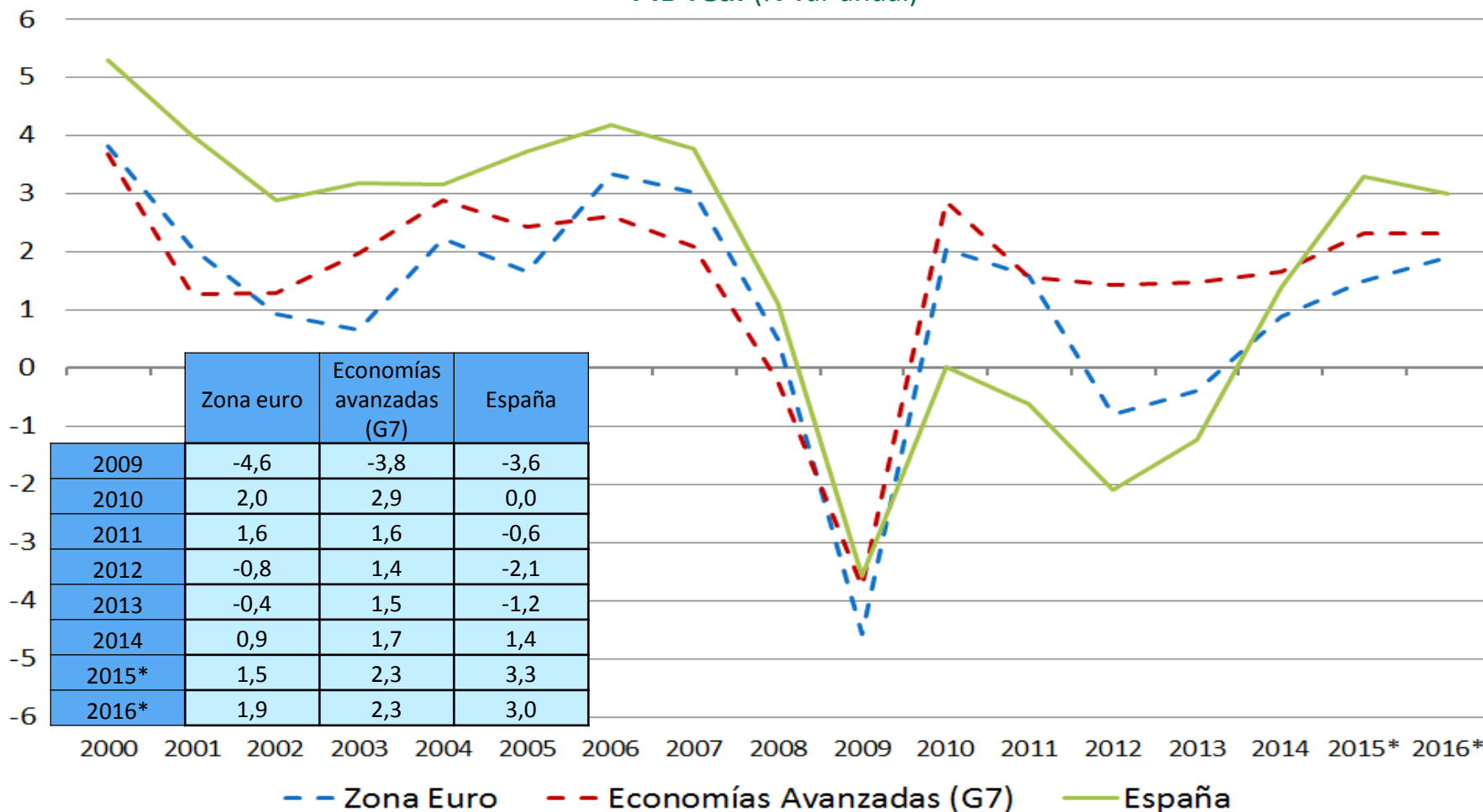


GOBIERNO
DE ESPAÑA

MINISTERIO
DE HACIENDA
Y ADMINISTRACIONES PÚBLICAS

Crecimiento económico diferencial

PIB real (% var anual)



Fuente: INE, FMI (WEO abril 2015), Comisión Europea (Previsiones primavera 2015) y Escenario Macroeconómico 2015-2018.

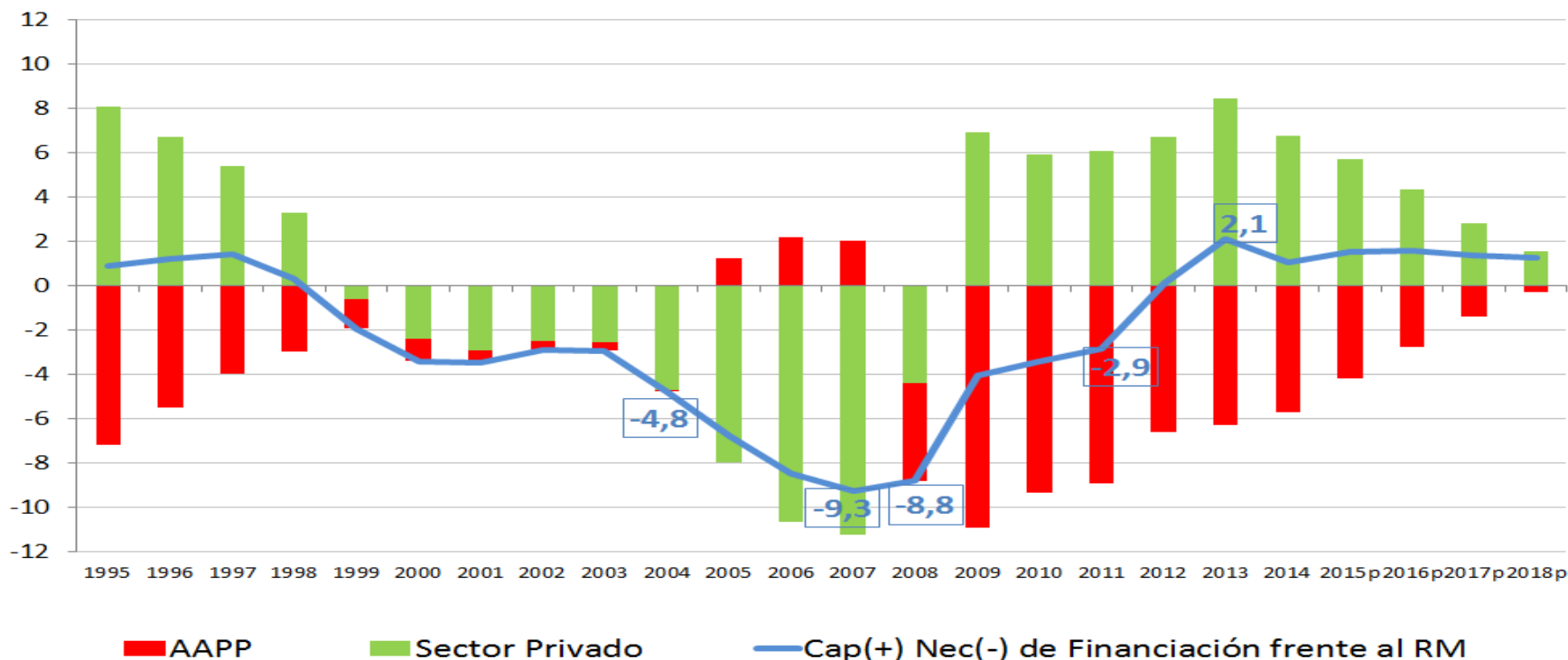


GOBIERNO DE ESPAÑA

MINISTERIO DE HACIENDA Y ADMINISTRACIONES PÚBLICAS

Consolidación fiscal y capacidad de financiación

Capacidad (+) o necesidad financiación (-) por sectores institucionales (% PIB)



Fuente: INE, IGAE y Escenario Macroeconómico 2015-2018.

(% PIB)	2010	2011	2012	2013	2014	2015p	2016p	2017p	2018p
Cap. (+)/ Nec. (-) fin. frente RM	-3,4	-2,9	0,1	2,1	1,0	1,5	1,6	1,4	1,3

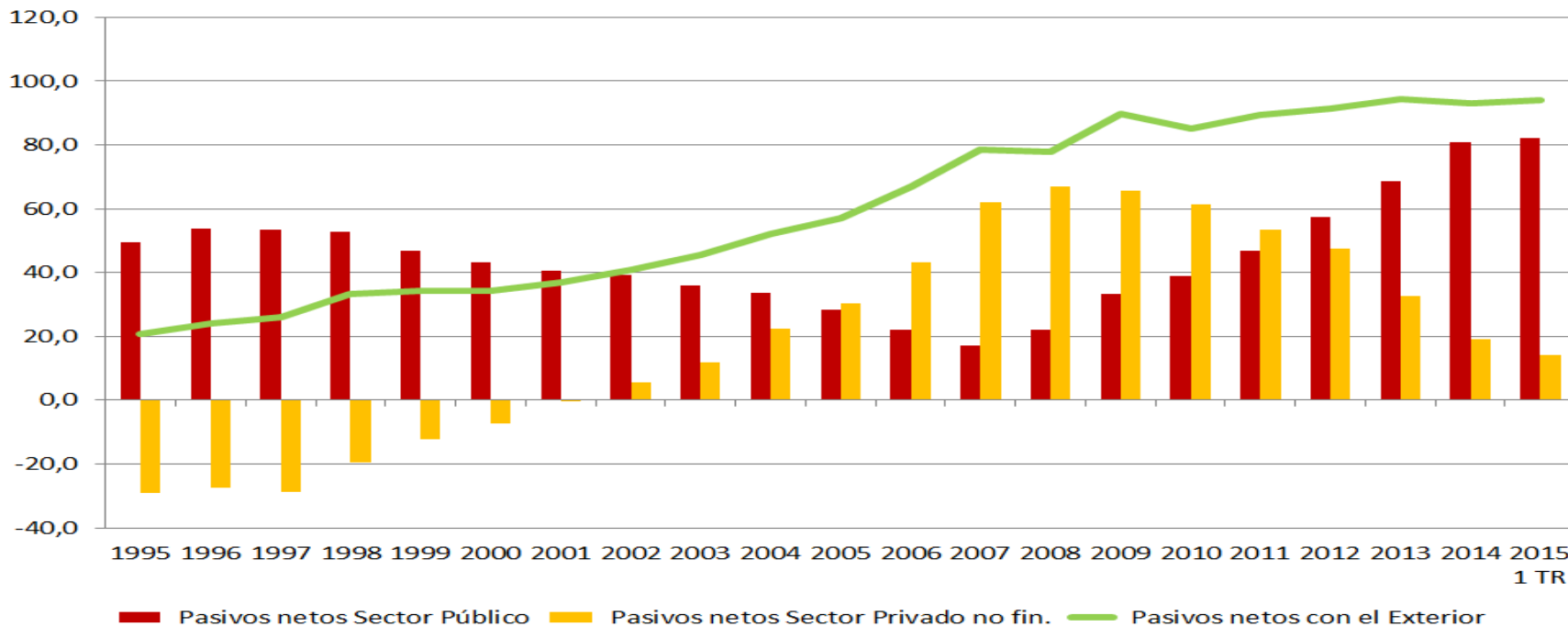


GOBIERNO DE ESPAÑA

MINISTERIO DE HACIENDA Y ADMINISTRACIONES PÚBLICAS

Desendeudamiento privado vs deuda pública y endeudamiento exterior

Pasivos financieros netos (% PIB)



(% PIB)	1995	1996	1997	1998	1999	2000	2001	2002	2003	2004	2005	2006	2007	2008	2009	2010	2011	2012	2013	2014	2015 1 TR
Pasivos netos Sector Público	49,6	53,9	53,3	52,7	46,7	43,3	40,5	39,1	35,9	33,5	28,5	22,0	17,3	22,1	33,2	38,8	46,8	57,5	68,8	80,7	82,1
Pasivos netos Sector Privado no fin.	-29,0	-27,5	-28,7	-19,7	-12,3	-7,3	-0,5	5,5	11,9	22,5	30,4	43,0	62,2	67,0	65,7	61,2	53,5	47,5	32,6	19,1	14,3
Pasivos netos con el Exterior	20,6	24,0	25,9	33,4	34,4	34,4	37,0	40,9	45,7	52,0	57,1	66,9	78,4	78,0	89,8	85,2	89,5	91,3	94,4	93,2	93,9

Fuente: BDE.

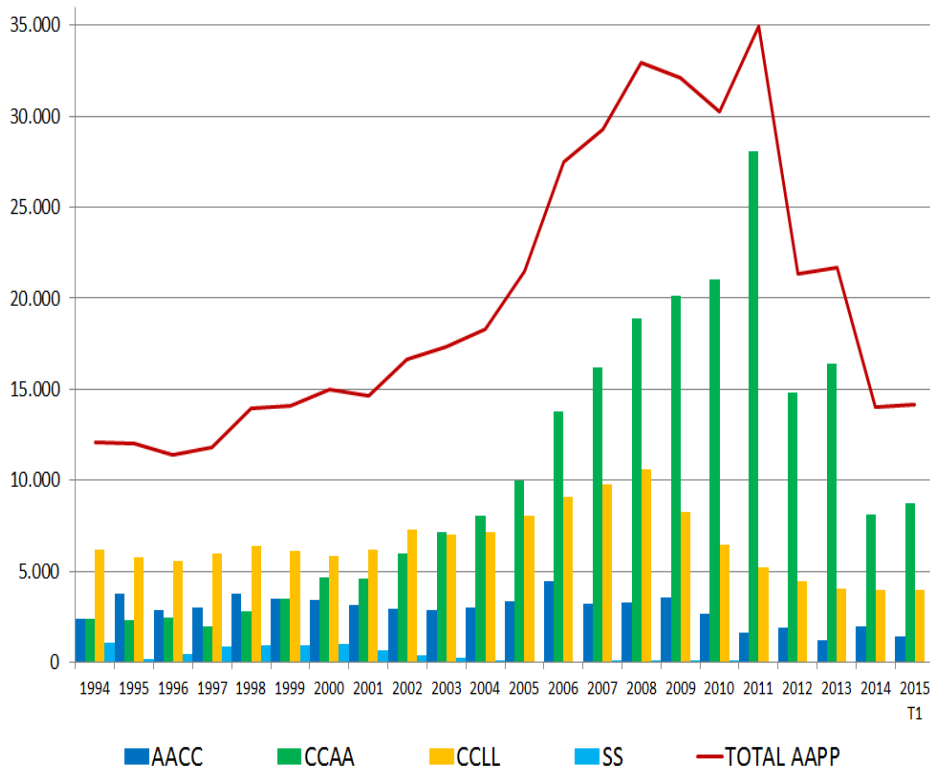


GOBIERNO DE ESPAÑA

MINISTERIO DE HACIENDA Y ADMINISTRACIONES PÚBLICAS

Deuda comercial de las AAPP y factores de crecimiento de la Deuda Pública

Deuda comercial de las AAPP (M€)



Factores de crecimiento de la Deuda de las AAPP (% PIB)

(% del PIB)	2012	2013	2014	2015p
Nivel de deuda de las AAPP	84,4	92,1	97,7	98,7
Variación de la deuda AAPP	15,3	7,6	5,6	1,0
Factores variación				
Déficit AAPP	6,6	6,3	5,7	4,2
Sector financiero	3,7	0,5	0,1	0,0
Liquidez CCAA y CCLL	4,2	3,0	2,9	3,6
FADE	0,5	0,7	-0,1	-0,2
MEDE	1,5	0,5	0,1	0,0
Otros	-2,6	-3,9	-2,4	-3,1
Variación PIB nominal	1,3	0,5	-0,8	-3,5

Fuente: Banco de España.

Fuente: Minhap



GOBIERNO
DE ESPAÑA

MINISTERIO
DE HACIENDA
Y ADMINISTRACIONES PÚBLICAS

Consolidación fiscal y objetivos de déficit 2015-2018

(% PIB)	Objetivos					
	2011*	2014**	2015	2016	2017	2018
Administración Central	-5,10	-3,50	-2,9	-2,2	-1,1	-0,2
Seguridad Social	-0,10	-1,06	-0,6	-0,3	-0,2	-0,1
CCAA	-3,34	-1,66	-0,7	-0,3	-0,1	0,0
CCLL	-0,40	0,53	0,0	0,0	0,0	0,0
Total AAPP	-8,94	-5,69	-4,2	-2,8	-1,4	-0,3

* Antes de liquidaciones negativas, excluye ayuda financiera de 0,48pp en 2011

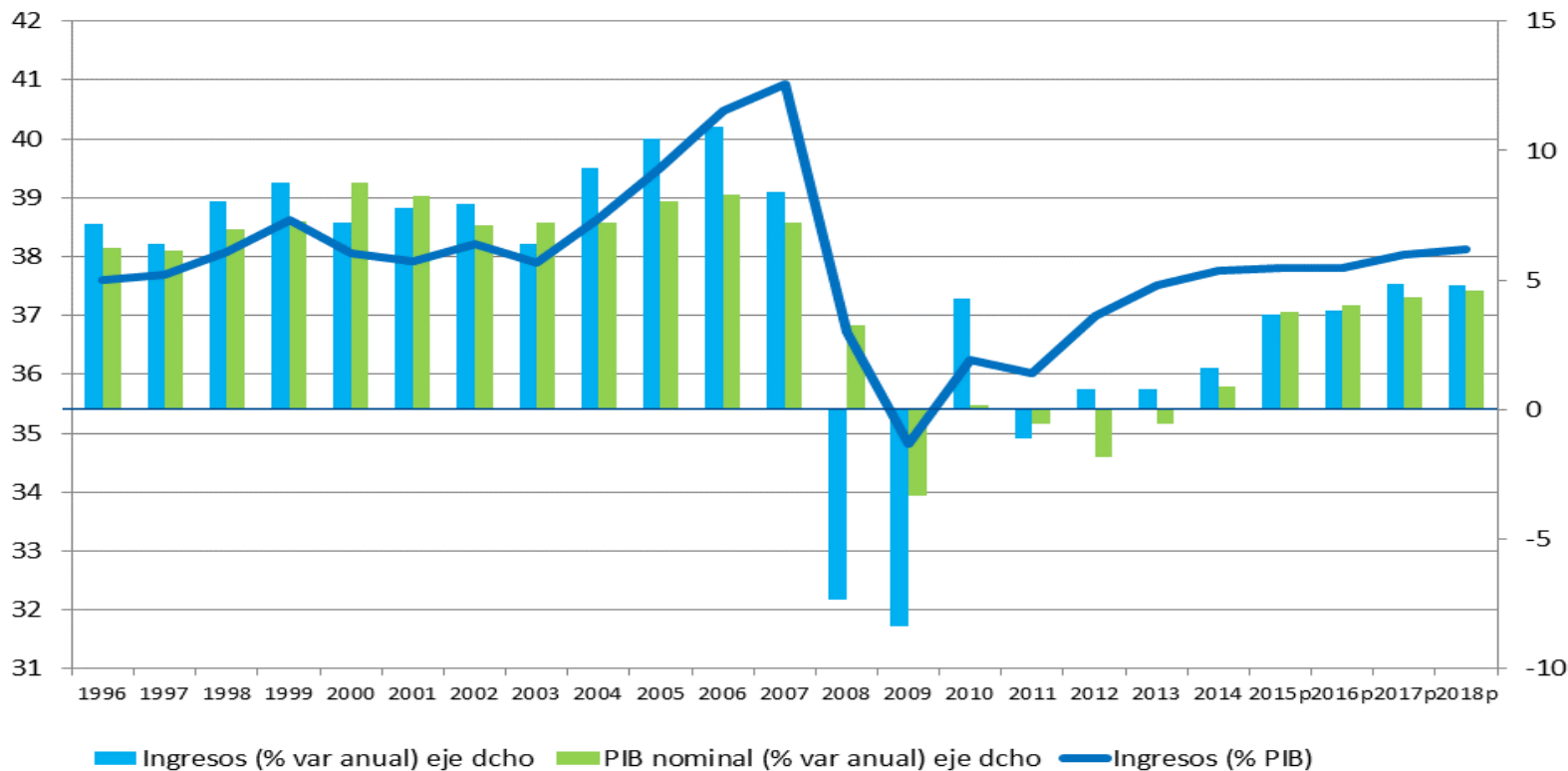
** Excluye ayuda financiera en 2014 de 0,11pp



GOBIERNO DE ESPAÑA

MINISTERIO DE HACIENDA Y ADMINISTRACIONES PÚBLICAS

Ingresos contabilidad nacional



Fuente: IGAE, Programa de Estabilidad abril 2015

SEC 2010 (M€)	ene-jun 2014	ene-jun 2015	% Δ ene-jun 2015
Total Impuestos	68.749	72.725	5,8
IVA	32.320	34.590	7,0
Impuestos sobre la renta, patrimonio ,etc	25.046	26.342	5,2

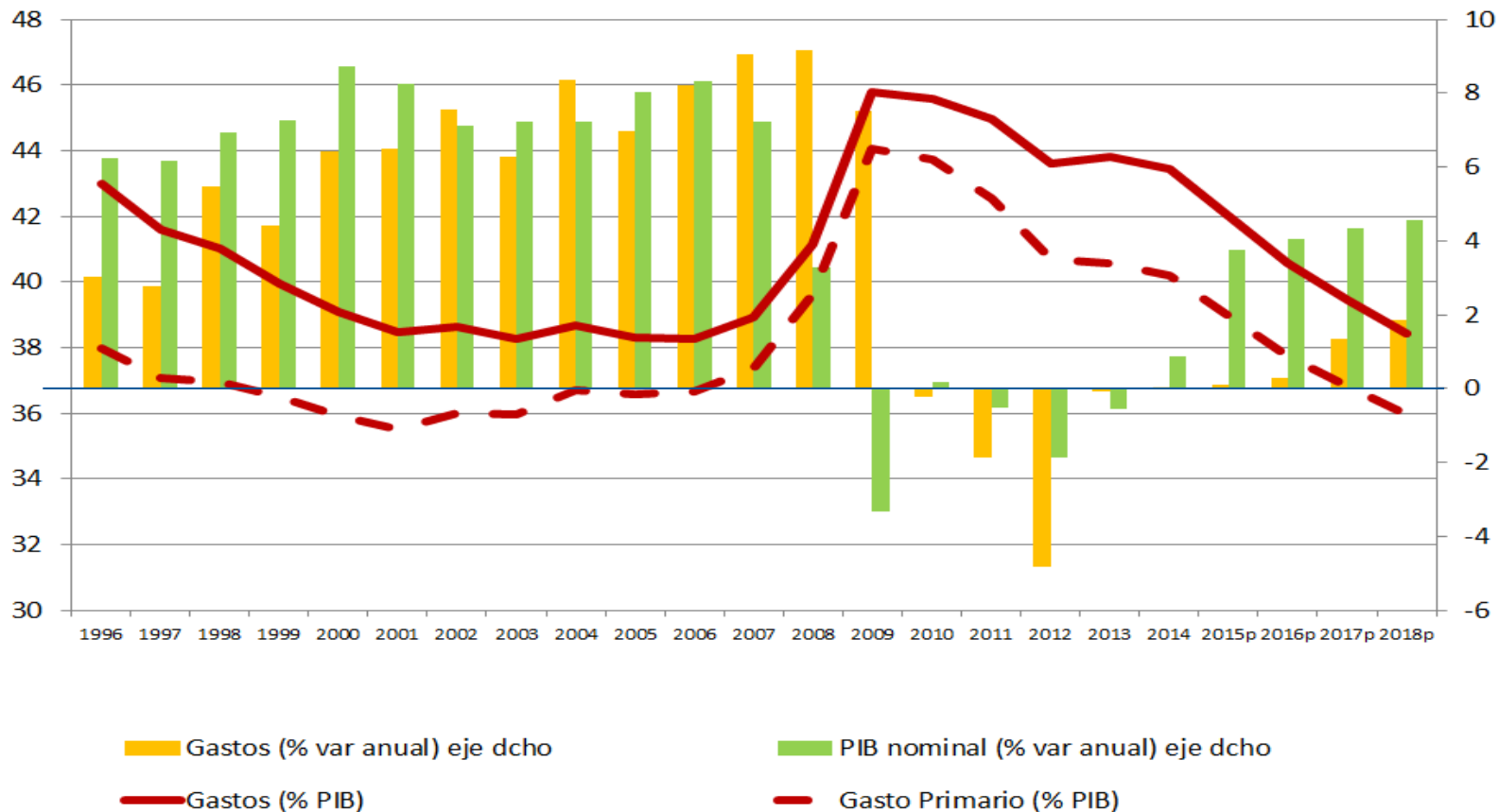
AEAT (M€)	ene-jun 2014	ene-jun 2015	% Δ ene-jun 2015
<i>Recaudación Tributaria bruta</i>			
- IVA Grandes Empresas	23.230	24.468	5,3
- IVA PYME	9.727	10.755	10,6



GOBIERNO
DE ESPAÑA

MINISTERIO
DE HACIENDA
Y ADMINISTRACIONES PÚBLICAS

Gastos contabilidad nacional



Fuente: IGAE, Programa de Estabilidad abril 2015. No incluye el impacto one-off en gasto derivado de las operaciones de reestructuración del sistema financiero



GOBIERNO
DE ESPAÑA

MINISTERIO
DE HACIENDA
Y ADMINISTRACIONES PÚBLICAS

Saldos fiscales y deuda pública 2011-2016

% PIB	Saldo público	Intereses	Saldo primario	Saldo primario estructural	PIB nominal (% var)	Deuda pública
2011	-8,9	2,4	-6,5	-3,0	-0,5	69,2
2012	-6,6	2,9	-3,7	0,0	-1,9	84,4
2013	-6,3	3,3	-3,1	2,0	-0,6	92,1
2014	-5,7	3,3	-2,4	2,4	0,9	97,7
2015p	-4,2	3,1	-1,1	2,2	3,8	98,7
2016p	-2,8	2,8	0,1	2,2	4,0	98,2

Fuente: Minhap. Previsiones escenario PGE 2016. Saldos sin coste one-off de la reforma financiera.

Nota: La ratio Deuda/PIB de 2015 y 2016 actualizada con previsiones de PIB del escenario PGE 2016 .



Ingresos

En millones de euros

Conceptos	2015		Presupuesto 2016	% Δ	
	Presupuesto	Recaudación		(3)/(1)	(3)/(2)
	(1)	(2)	(3)		
1. INGRESOS TRIBUTARIOS (antes de cesión a Entes Territoriales)	186.112	182.256	193.520	4,0	6,2
IRPF	72.957	71.467	75.432	3,4	5,5
SOCIEDADES	23.577	22.604	24.868	5,5	10,0
IVA	60.260	59.920	62.663	4,0	4,6
IIEE	19.894	19.129	20.053	0,8	4,8
Otros Ingresos Tributarios	9.424	9.136	10.504	11,5	15,0
2. INGRESOS TRIBUTARIOS (después de cesión a Entes Territoriales)	113.836	109.127	114.238	0,4	4,7
3. INGRESOS NO TRIBUTARIOS	19.876	30.421	20.535	3,3	-32,5
4. TOTAL INGRESOS NO FINANCIEROS (2+3) (después de cesión a Entes Territoriales)	133.712	139.548	134.773	0,8	-3,4



Evolución ingresos tributarios

Ingresos tributarios totales (M€)

	Liquidación 2011	Liquidación 2012	Liquidación 2013	Liquidación 2014	Avance Liquidación 2015	% Δ 15/14
Impuesto s/ Renta Personas Físicas	69.803	70.619	69.951	72.663	71.467	-1,6%
Impuesto s/ Sociedades	16.611	21.435	19.945	18.713	22.604	20,8%
<i>Evolución pagos a cuenta del IS:</i>						
<i>Grandes empresas y grupos</i>	<i>7.626</i>	<i>11.636</i>	<i>14.692</i>	<i>15.905</i>	<i>18.878</i>	<i>18,7%</i>
<i>Pymes</i>	<i>1.872</i>	<i>1.758</i>	<i>1.485</i>	<i>1.595</i>	<i>1.900</i>	<i>19,1%</i>
<i>Otros</i>	<i>136</i>	<i>215</i>	<i>119</i>	<i>-74</i>	<i>222</i>	
<i>Total</i>	<i>9.634</i>	<i>13.609</i>	<i>16.296</i>	<i>17.425</i>	<i>21.000</i>	<i>20,5%</i>
Otros	2.158	3.027	3.154	3.239	3.626	11,9%
Capítulo I- Impuestos Directos	88.572	95.081	93.050	94.614	97.697	3,3%
Impuesto sobre el Valor Añadido	49.302	50.464	51.931	56.174	59.920	6,7%
Impuestos Especiales	18.983	18.210	19.073	19.104	19.129	0,1%
Otros	2.965	2.920	2.721	2.956	3.285	11,1%
Capítulo II- Impuestos Indirectos	71.250	71.594	73.725	78.233	82.334	5,2%
Capítulo III- Tasas y Otros	1.938	1.892	2.073	2.140	2.225	4,0%
Ingresos Tributarios Totales	161.760	168.567	168.847	174.987	182.256	4,2%



Distribución del gasto del Estado

En millones de euros

	2015	2016	Var. 2016 /2015	
			Millones €	% Δ
1. Límite de gasto no financiero	129.060	123.394	-5.666	-4,4
2. Intereses	35.490	33.490	-2.000	-5,6
3. Otros gastos no ministeriales (Órganos constitucionales, Clases Pasivas, Relaciones financieras con la UE...)	30.624	31.748	1.124	3,7
4. GASTO NO FINANCIERO MINISTERIOS (1-2-3)	62.946	58.156	-4.790	-7,6
5. Aportaciones a Seguridad Social	13.074	13.160	86	0,7
6. Transferencias al SPEE y FOGASA	10.409	4.520	-5.890	-56,6
7. GASTO DISPONIBLE (4-5-6)	39.463	40.476	1.013	2,6



Resumen por secciones

En millones de euros

SECCIONES	2015*	2016**	Dif.	% Δ 2016/15
12: Mº DE ASUNTOS EXTERIORES Y DE COOPERACIÓN	1.029	1.132	103	10,0
13: Mº DE JUSTICIA	1.471	1.629	158	10,8
14: Mº DE DEFENSA	5.760	5.962	202	3,5
15: Mº HACIENDA Y ADMINISTRACIONES PÚBLICAS	2.168	2.338	170	7,8
16: Mº DEL INTERIOR	7.409	7.482	73	1,0
16. Mº del Interior sin Gastos de procesos electorales	7.120	7.416	295	4,1
17: Mº DE FOMENTO	4.971	5.159	188	3,8
18: Mº DE EDUCACIÓN, CULTURA Y DEPORTE	2.756	2.919	163	5,9
19: Mº DE EMPLEO Y SEGURIDAD SOCIAL	22.416	16.592	-5.824	-26,0
19. Mº de Empleo y Seguridad Social sin aportaciones al SPEE	12.308	12.455	147	1,2
20: Mº DE INDUSTRIA, ENERGÍA Y TURISMO	5.737	4.895	-842	-14,7
20. Mº de Industria sin costes sist.eléctrico, reantenización y Plan CRECE	1.000	1.000	0	0,0
23: Mº DE AGRICULTURA, ALIMENTACIÓN Y MEDIO AMBIENTE	1.842	1.869	27	1,5
25: Mº DE LA PRESIDENCIA	437	467	30	6,9
26: Mº DE SANIDAD, SERVICIOS SOCIALES E IGUALDAD	1.915	2.029	114	6,0
27: Mº DE ECONOMÍA Y COMPETITIVIDAD	2.301	2.859	558	24,2
27. Mº de Economía y Competitividad sin IFI's	2.286	2.493	208	9,1

* Presupuesto 2015 homogeneizado por el efecto de la centralización de contratos.

** Presupuesto 2016 homogeneizado el efecto de mejoras de personal.



Clasificación económica del gasto

Presupuesto de Gastos del Estado

En millones de euros

CAPÍTULOS	PRESUPUESTO 2015	PRESUPUESTO 2016	Var. 2016 /2015	
			Millones €	Δ%
I. Gastos de personal	16.047	16.839	792	4,9
II. Gastos corrientes en bienes y servicios	3.122	3.079	-43	-1,4
III. Gastos financieros	35.519	33.514	-2.005	-5,6
IV. Transferencias corrientes	91.784	88.835	-2.949	-3,2
Operaciones Corrientes	146.471	142.266	-4.205	-2,9
V. Fondo de Contingencia y otros imprevistos	2.595	2.508	-87	-3,3
VI. Inversiones reales	3.421	3.578	157	4,6
VII. Transferencias de capital	9.506	8.838	-667	-7,0
Operaciones de capital	12.927	12.417	-510	-3,9
PRESUPUESTO NO FINANCIERO	161.992	157.191	-4.802	-3,0
VIII. Activos financieros *	28.927	33.238	4.311	14,9
PRESUPUESTO NO FINANCIERO+CAPÍTULO 8	190.919	190.429	-490	-0,3

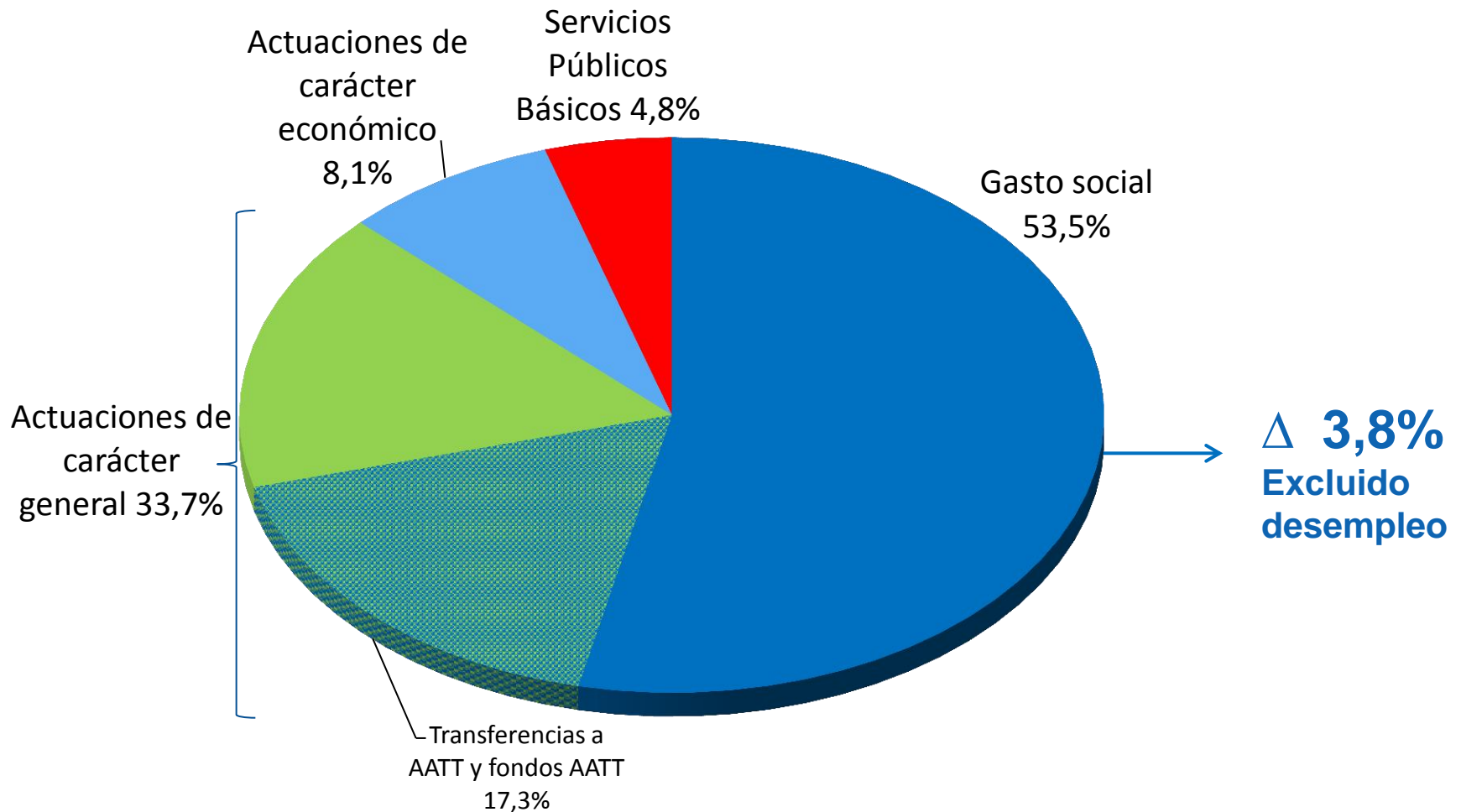
(*) Excluidas aportaciones a Fondos Financiación CCAA y EELL el capítulo 8 disminuye un 8,7%.



GOBIERNO
DE ESPAÑA

MINISTERIO
DE HACIENDA
Y ADMINISTRACIONES PÚBLICAS

Participación en el gasto consolidado





GOBIERNO
DE ESPAÑA

MINISTERIO
DE HACIENDA
Y ADMINISTRACIONES PÚBLICAS

Participación del gasto social en el gasto consolidado

En millones de euros

	2011	% del total	2016	% del total	Δ 2016-2011	% Δ 2016/2011
Gasto social directo	183.230	58,0%	188.130	53,5%	4.900	2,7%
Gasto social indirecto	30.693	9,7%	61.036	17,3%	30.343	98,9%
Transferencias a AATT	30.693	9,7%	35.036	10,0%	4.343	14,1%
Aportaciones fondos AATT			26.000	7,4%	26.000	
Total gasto social directo e indirecto	213.923	67,8%	249.166	70,8%	35.243	16,5%
Total políticas de gasto	315.663	100%	351.859	100%	36.196	11,5%



GOBIERNO
DE ESPAÑA

MINISTERIO
DE HACIENDA
Y ADMINISTRACIONES PÚBLICAS

Financiación territorial

En millones de euros

	2015*	2016	% Δ 2016/2015
Financiación Territorial	102.547	110.551	7,81%
Financiación Comunidades Autónomas	85.332	92.795	8,75%
Financiación Entidades Locales	17.214	17.756	3,14%

* 2015 liquidación definitiva



Financiación territorial

En millones de euros

	Total Financiación			
	2015	2016	Δ 2016-2015	% Δ 2016/15
Cataluña	15.363,3	17.225,1	1.862	12,12%
Galicia	6.323,3	6.736,3	413,1	6,53%
Andalucía	15.408,7	17.121,1	1.712,4	11,11%
Principado de Asturias	2.388,4	2.501,2	112,7	4,72%
Cantabria	1.529,9	1.577,6	47,8	3,12%
La Rioja	816,8	886,6	69,8	8,55%
Región de Murcia	2.573,5	2.827,2	253,7	9,86%
C. Valenciana	8.077,1	9.029,2	952,1	11,79%
Aragón	2.930,9	3.118,6	187,7	6,40%
Castilla-La Mancha	4.243,0	4.448,3	205,3	4,84%
Canarias	3.710,8	3.898,1	187,3	5,05%
Extremadura	2.636,8	2.840,1	203,3	7,71%
Baleares	2.059,3	2.168,2	108,9	5,29%
Madrid	11.605,2	12.425,6	820,4	7,07%
Castilla y León	5.592,8	5.911,9	319,1	5,71%
Total CC.AA.	85.259,7	92.715,1	7.455,5	8,74%
Melilla	32,7	36,1	3,3	10,16%
Ceuta	39,9	43,9	4,0	10,03%
Total Ciudades	72,7	80,0	7,3	10,09%
Total general	85.332,3	92.795,1	7.462,8	8,75%



GOBIERNO
DE ESPAÑA

MINISTERIO
DE HACIENDA
Y ADMINISTRACIONES PÚBLICAS

Ahorros Mecanismos Financiación

En millones de euros

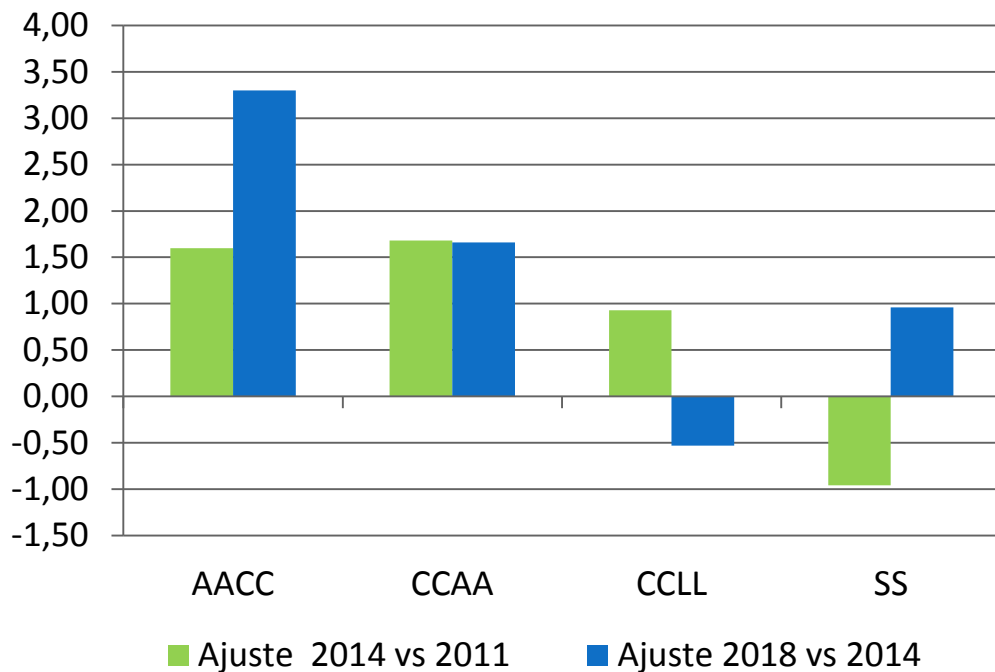
	Ahorro intereses 2015	Ahorro intereses 2016	Ahorro plazo de la operación
Andalucía	589,79	512,58	4.033,91
Aragón	9,34	16,33	106,05
Asturias	44,52	44,51	314,02
Baleares	138,75	121,11	938,56
Canarias	108,27	96,59	736,63
Cantabria	38,90	31,69	270,09
Castilla la Mancha	267,12	222,47	1.882,65
Castilla y León	85,24	24,45	248,18
Cataluña	1.236,92	1.026,35	8.171,44
Extremadura	11,84	13,35	89,34
Galicia	93,56	20,10	181,83
La Rioja	11,28	3,08	24,46
Madrid	2,99	21,78	203,06
Murcia	148,71	123,11	997,09
Valencia	753,19	631,38	4.921,55
Total CCAA	3.540,41	2.908,88	23.118,85



GOBIERNO DE ESPAÑA

MINISTERIO DE HACIENDA Y ADMINISTRACIONES PÚBLICAS

Reducción del déficit 2014 vs 2011 y senda de consolidación



(% PIB)	Ajuste 2014 vs 2011	Ajuste 2018 vs 2014	Ajuste total
AACC	1,60	3,30	4,90
CCAA	1,68	1,66	3,34
CCLL	0,93	-0,53	0,40
SS	-0,96	0,96	0,00
AAPP	3,25	5,39	8,64

Excluye ayuda financiera



GOBIERNO
DE ESPAÑA

MINISTERIO
DE HACIENDA
Y ADMINISTRACIONES PÚBLICAS

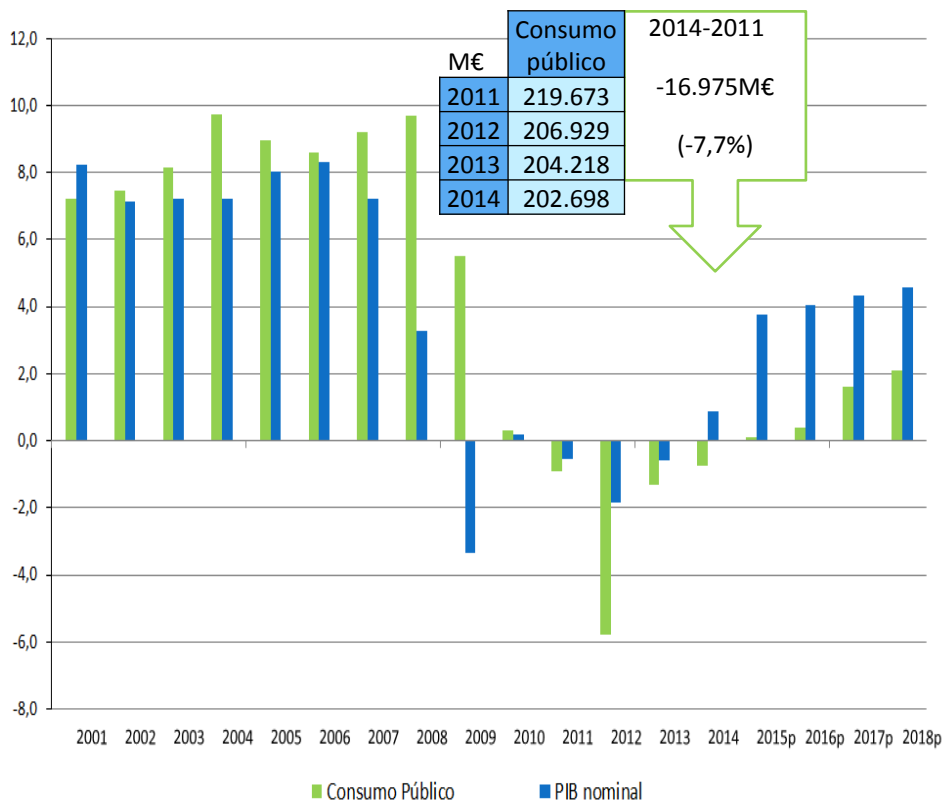
Medidas función pública

- **Ampliación de la oferta de empleo público. La tasa de reposición será, con carácter general, del 50%, y del 100% para los sectores considerados como prioritarios. Incorporación de nuevos sectores prioritarios como los relativos a la gestión de prestaciones y las políticas activas en materia de empleo, así como la asistencia directa a los usuarios de los servicios sociales.**
- **Incorporación de un día adicional de permiso por asuntos particulares, aumentándolos hasta seis y días adicionales por antigüedad.**
- **Recuperación de otro 25% de la paga extra en 2015, y el 50% restante en 2016.**
- **Incremento del 1% de los sueldos de los empleados públicos para 2016.**



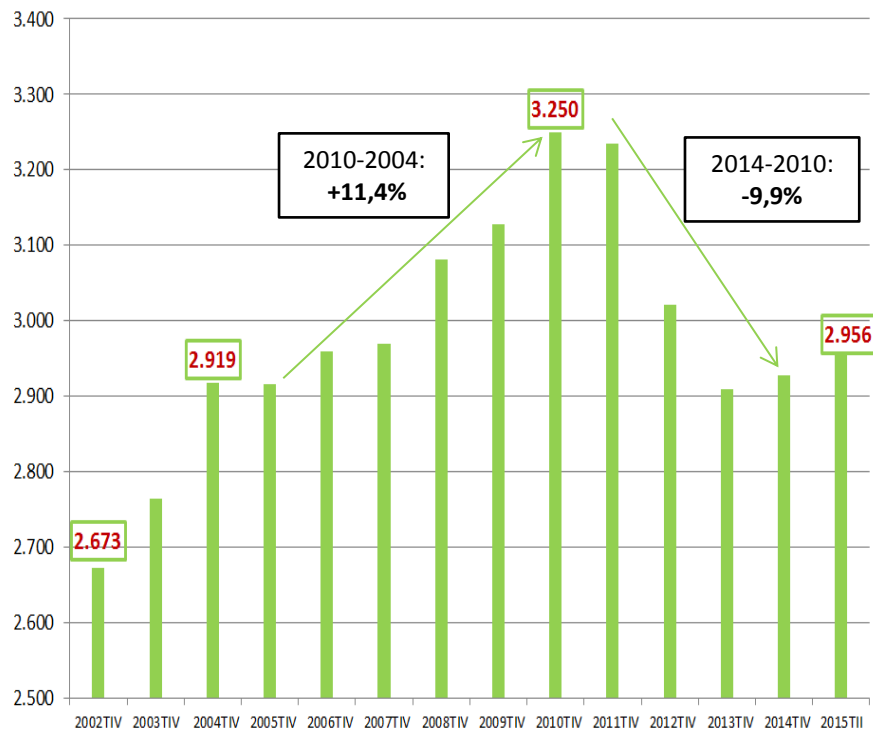
Consumo público y asalariados públicos

Consumo público (% var anual)



Fuente: INE, CN, Minhap

Asalariados públicos (miles)



Fuente: INE, EPA IITR 2015