



MINISTERIO  
DE HACIENDA  
Y FUNCIÓN PÚBLICA

SUBSECRETARÍA

COMISIONADO PARA EL  
MERCADO DE TABACOS

# INFORME DE MERCADO

**COMITÉ CONSULTIVO (28 de febrero de 2018).**





## ÍNDICE

### I. CADENA DE VALOR DEL TABACO

#### I.1. AGRICULTURA:

I.1.1. Informe agricultura y datos de contratación y venta.

#### I.2. COMERCIO EXTERIOR

I.2.1. Tasa de cobertura de las exportaciones e importaciones.

I.2.2. Exportación e importación.

#### I.3. FABRICACIÓN

#### I.4. DISTRIBUCIÓN

I.4.1. CIGARRILLOS

I.4.2. LIAR

I.4.3. CIGARROS Y CIGARRITOS

I.4.4. PIPA

#### I.5. VENTAS MERCADO INTERIOR A 31 DE ENERO DE 2018

##### I.5.1. DATOS GENERALES DE VENTAS DE LABORES EN EUROS Y POR UNIDADES

I.5.1.1. DATOS CORRESPONDIENTES AL MES DE ENERO 2018

I.5.1.2. DATOS ACUMULADOS

##### I.5.2. VENTAS DE CIGARRILLOS

I.5.2.1. VENTA INTERANUAL DE CIGARRILLOS

I.5.2.2. TURISMO Y FRONTERA

I.5.2.3. SEGMENTOS DE CIGARRILLOS.

I.5.2.4. VENTAS POR COMUNIDADES AUTÓNOMAS Y PROVINCIAS

I.5.2.5. VENTAS POR FABRICANTES

I.5.2.6. VENTAS POR MARCAS.

##### I.5.3. DATOS DEL RESTO DE LABORES



## **II. RECAUDACIÓN**

II.1. IMPUESTOS ESPECIALES DE FABRICACIÓN

II.2. IVA

## **III. APREHENSIONES POR CONTRABANDO**

## **IV. INDICADORES DESTACADOS GESTIÓN DEL COMISIONADO PARA EL MERCADO DE TABACOS.**

IV.1. ACTIVIDAD MAYORISTA Y MINORISTA

IV.1.1. Estructura de publicación de los precios.

IV.1.2. Evolución de los precios

IV.1.3. Campañas promocionales.

IV.1.4. Área minorista estancos y PVR

IV.2. INSPECCIÓN

## **V. CUADROS ESTADÍSTICOS**

## **VI. VENTAS EN ITALIA Y FRANCIA-ESTADÍSTICAS**



## I. CADENA DE VALOR DEL TABACO

### I.1. AGRICULTURA:

#### I.1.1. INFORME AGRICULTURA Y DATOS DE CONTRATACIÓN Y VENTA.

De acuerdo con la información facilitada por **CETARSA** en relación con las condiciones climatológicas y de situación del cultivo, cosecha y demás se pueden destacar los siguientes aspectos:

#### CLIMATOLOGÍA

La climatología del mes de enero ha se ha caracterizado por las temperaturas suaves, Apenas no ha habido heladas. Las temperaturas medias máxima y mínima se han situado en los 13°C 1,97°C, respectivamente.

En cuanto a precipitaciones, el mes de enero ha sido un mes seco, con lluvias de 68 mm.

#### SITUACIÓN DEL CULTIVO

##### **Tabaco Virginia:**

Los agricultores, en estos momentos, se encuentran realizando las primeras labores a las parcelas, gradeando y enterrando los restos de cosecha que quedaron en otoño.

Todas las agrupaciones han sido informadas acerca de las exigencias de las empresas manufactureras en relación con la próxima campaña, tanto en relación con el tipo de tabaco a obtener como de sus contenidos en nicotina y de la presencia de materias extrañas en el tabaco. Se planificará con cada agricultor la semilla a poner en sus parcelas y las técnicas para conseguir el objetivo demandado por las multinacionales.

Se están recepcionando los pedidos de semilla por parte de agricultores y APA`S, procediendo a su envasado y distribución por parte de producción agrícola.

El último día de compra de tabaco Virginia en cajas, se prevé que sea el día 6 de marzo.

En cuanto al Virginia en fardos, se prevé que sea el día 22 de febrero.

##### **Tabaco Burley**

Se ha completado la compra de tabaco Burley de Cáceres.

El tabaco Havana finalizará la compra el 23 de febrero en Navalmoral.



## DATOS DE PRODUCCIÓN

La compra de tabaco Virginia, tanto en fardos como en cajas, finalizará el día 6 de marzo, con un total aproximado de 20.670.000 kg. Esta cantidad supone la compra del 100 por cien de lo contratado.

- El total de tabaco Burley comprado asciende a 568 Tm lo que supone un 7,92% menos de lo contratado.
- En el caso del Havana, el descenso sobre la contratación será del 6,7%, estimando que la compra total, se situará sobre los 332 Tm.

## CALIDAD DE LA COSECHA

La calidad de la cosecha, ante las altas temperaturas y la ausencia de lluvias en el otoño, se ha visto afectada, presentando tabacos más limones y con la estructura más cerrada. El factor determinante ha sido la baja humedad relativa en la fase de curado del tabaco

## COMPRAS DE CETARSA A 20 DE FEBRERO DE 2018 – COSECHA 2017

VARIEDAD	KGS. CONTRATADOS	KGS. COMPRADOS	% COMPRADO
VIRGINIA+ECO*	21.228.258	20.069.552	94 %
BURLEY E.	617.201	568.348	92%
BURLEY E. CDL	201.464	200.242	99%
HAVANA	356.018	320.120	90%
TOTAL	22.402.941	21.158.262	94%

- VIRGINIA: 20.521.626 Kgs.
- VIRGINIA ECOLÓGICO: 226.338 Kgs.
- PRC: 154.869 kgs.
- ELI: 325.425 kgs.



## I.2. COMERCIO EXTERIOR

### I.2.1. TASA DE COBERTURA DE LAS EXPORTACIONES E IMPORTACIONES.

TOTAL	2016	2016	2016	2016	2017	2017	2017	2017
TABACO	Exportación	Importación	Saldo	Cobertura	Exportación	Importación	Saldo	Cobertura
	Miles -	Miles -	Miles -	%	Miles -	Miles -	Miles -	%
	Euros	Euros	Euros		Euros	Euros	Euros	
Enero	17.426,76	99.859,45	-82.432,69	17,45%	16.560,57	128.701,40	-112.140,83	12,87%
Febrero	18.225,64	126.257,53	-108.031,89	14,44%	15.390,66	116.463,78	-101.073,12	13,21%
Marzo	18.994,38	119.046,64	-100.052,26	15,96%	14.969,15	127.868,46	-112.899,32	11,71%
Abril	16.987,59	136.068,32	-119.080,73	12,48%	19.566,15	129.835,08	-110.268,93	15,07%
Mayo	36.122,61	138.457,87	-102.335,26	26,09%	18.956,40	145.726,13	-126.769,72	13,01%
Junio	30.771,84	138.104,76	-107.332,92	22,28%	42.084,11	150.372,38	-108.288,27	27,99%
Julio	29.384,55	112.925,99	-83.541,44	26,02%	37.086,37	158.164,50	-121.078,12	23,45%
Agosto	12.167,57	117.748,27	-105.580,70	10,33%	21.339,70	137.141,71	-115.802,01	15,56%
Septiembre	18.198,34	111.214,20	-93.015,86	16,36%	16.925,48	138.479,39	-121.553,91	12,22%
Octubre	16.047,63	126.898,89	-110.851,26	12,65%	14.298,90	134.148,91	-119.850,01	10,66%
Noviembre	18.469,45	125.510,10	-107.040,65	14,72%	16.007,69	126.978,49	-110.970,80	12,61%
Diciembre	13.653,00	122.709,38	-109.056,38	11,13%			0,00	
Acum.	232.796,36	1.352.092,02	-109.056,38	17,22%	233.185,18	1.493.880,23	1.260.695,05	15,61%
<b>TOTAL</b>	<b>246.449,37</b>	<b>1.474.801,40</b>	<b>1.228.352,04</b>	<b>16,71%</b>	<b>233.185,18</b>	<b>1.493.880,23</b>	<b>1.260.695,05</b>	<b>15,61%</b>

Base de datos ESTACOM

### I.2.2. IMPORTACIÓN Y EXPORTACIÓN

#### - IMPORTACIÓN POR PAÍSES

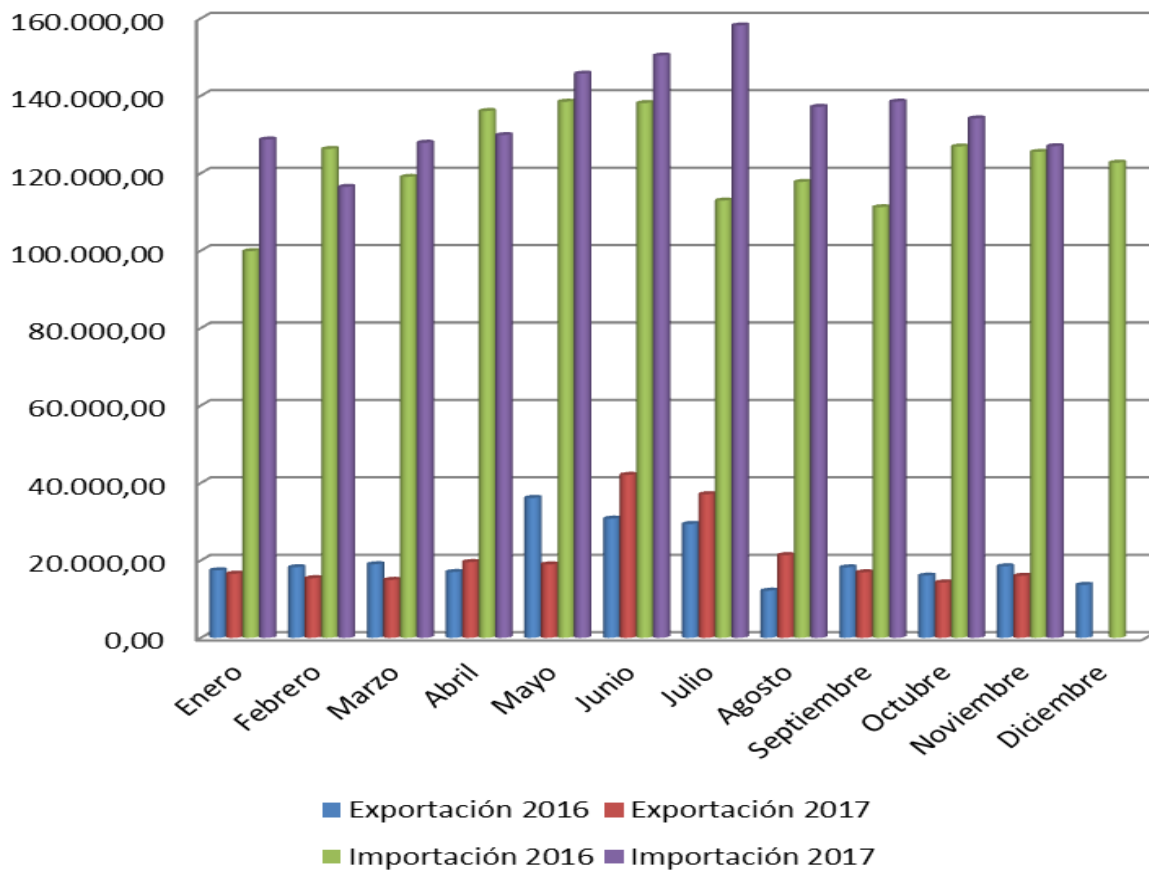
IMPORTACIONES		Importe (M €)		
	Países	2.017	2.016	Variación
1	DE -- Alemania	722.215,52	595.080,54	21,36%
2	PT -- Portugal	274.306,31	301.622,67	-9,06%
3	PL -- Polonia	247.150,54	164.350,41	50,38%
4	NL -- Países Bajos	67.211,68	70.354,32	-4,47%
5	BE -- Bélgica	27.407,12	28.163,92	-2,69%
	Resto	79.499,11	110.095,98	-27,79%
	Total	1.417.790,28	1.269.667,84	11,67%



- EXPORTACIÓN POR PAÍSES

EXPORTACIONES		Importe (M €)		
	Países	2.017	2.016	Variación
1	ZQ -- Unión Europea	44.017,25	40.532,28	8,60%
2	DE -- Alemania	33.227,41	25.548,70	30,06%
3	PT -- Portugal	28.524,12	33.376,96	-14,54%
4	FR -- Francia	23.690,81	26.212,26	-9,62%
5	QW -- Países Terr. No Deter.	17.644,14	16.708,36	5,60%
	Resto	86.081,45	90.001,46	-4,36%
	Total	233.185,18	232.380,02	0,35%

## EXPORTACIONES E IMPORTACIONES. 2016-2017







### I.3. FABRICACIÓN

Enero	2018		2017		% Incremento	
	Mensual	Acumulado	Mensual	Acumulado	Mensual	Acumulado
<b>PENINSULA</b>						
<b>ALTADIS</b>	<b>(Fábrica de Santander)</b>					
Cigarrillos	0	0	0	0,00	0,00%	0,00%
Cigarros + Cigarritos	79,8	79,8	68,8	68,8	15,99%	15,99%
<b>TORRES DE QUART</b>	<b>(Torrent (Valencia))</b>					
Cigarros	0,02	0,02	0,04	0,04	-47,01%	-47,01%
<b>CIA DE TABACOS DE LA CANAL DE NAVARRES</b>	<b>(Chella (Valencia))</b>					
Cigarros	0,13	0,13	0,14	0,14	-7,14%	-7,14%
<b>OMAR INT FOOD</b>	<b>(Madrid)</b>					
Picadura Pipa agua <sup>TM</sup>	0,28	0,28	1,53	1,53	-81,70%	-81,70%
<b>MEDIAPOST</b>	<b>(Valdemoro (Madrid))</b>					
Picadura Pipa agua <sup>TM</sup>	2,69	2,69	7,72	7,72	-65,16%	-65,16%
<b>TOTAL FABRICADO EN PENINSULA</b>						
Cigarrillos	0	0	0	0,00		
Cigarros + Cigarritos	79,95	79,95	68,98	68,98	15,90%	15,90%
Picadura Pipa agua <sup>TM</sup>	2,97	2,97	9,25	9,25	-67,89%	-67,89%
<b>CANARIAS</b>						
<b>JTI</b>	<b>(Santa Cruz de Tenerife)</b>					
Cigarrillos	153,45	153,45	192,59	192,59	-20,32%	-20,32%
Cigarros + Cigarritos	2,19	2,19	3,22	3,22	-31,99%	-31,99%
<b>DOS SANTOS</b>	<b>(Las Palmas de Gran Canaria)</b>					
Cigarrillos	7,21	7,21	9,16	9,16	-21,29%	-21,29%
Cigarros + Cigarritos	0,07	0,07	0,1	0,1	-30,00%	-30,00%
<b>LA CANARIENSE</b>	<b>(Telde (Gran Canaria))</b>					
Cigarros + Cigarritos	18,19	18,19	17,91	17,91	1,56%	1,56%
<b>TABACOS EL GUAJIRO</b>	<b>(Santa Cruz de Tenerife)</b>					
Cigarros + Cigarritos	3,7	3,7	3,15	3,15	17,46%	17,46%
<b>MIGUEL ANGEL PEREZ GONZALEZ</b>	<b>(Breña Alta (La Palma))</b>					
Cigarros	1,02	1,02	0,57	0,57	78,95%	78,95%
<b>TOTAL FABRICADO EN CANARIAS</b>						
Cigarrillos	160,66	160,66	201,75	201,75	-20,37%	-20,37%
Cigarros + Cigarritos	25,17	25,17	24,95	24,95	0,88%	0,88%

Millones de cigarrillos/Millones de cigarros/Toneladas



## I.4. DISTRIBUCIÓN

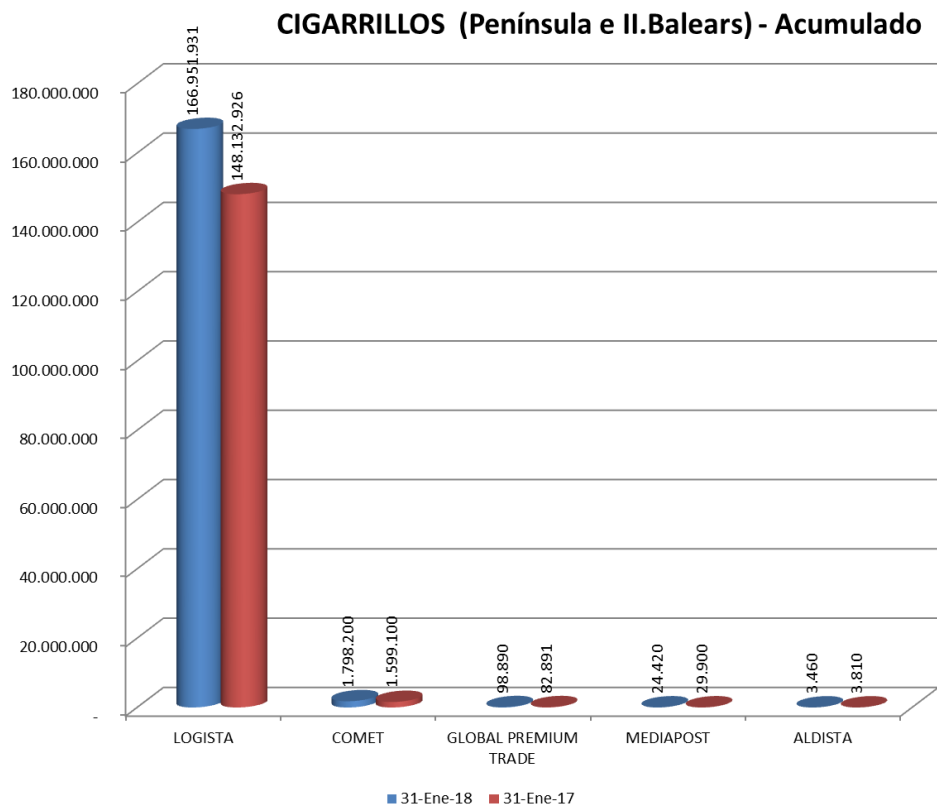
### I.4.1. CIGARRILLOS

#### CIGARRILLOS (Península e II.Balears)

**Acumulado**

Ventas por Distribuidor -Cajetillas (20 uds.)-

Hasta.....	31-Ene-18	31-Ene-17	Incremento	31-Ene-18	31-Ene-17
DISTRIBUIDORES	Cajetillas (20 uds.)	Cajetillas (20 uds.)	%	% Cajetillas (20 uds.)	% Cajetillas (20 uds.)
LOGISTA	166.951.931	148.132.926	12,70%	98,860%	98,855%
COMET	1.798.200	1.599.100	12,45%	1,065%	1,067%
GLOBAL PREMIUM TRADE	98.890	82.891	19,30%	0,059%	0,055%
MEDIAPOST	24.420	29.900	-18,33%	0,014%	0,020%
ALDISTA	3.460	3.810	-9,19%	0,002%	0,003%
<b>Totales</b>	<b>168.876.901</b>	<b>149.848.627</b>	<b>12,70%</b>	<b>100,000%</b>	<b>100,000%</b>





## I.4.2. LIAR

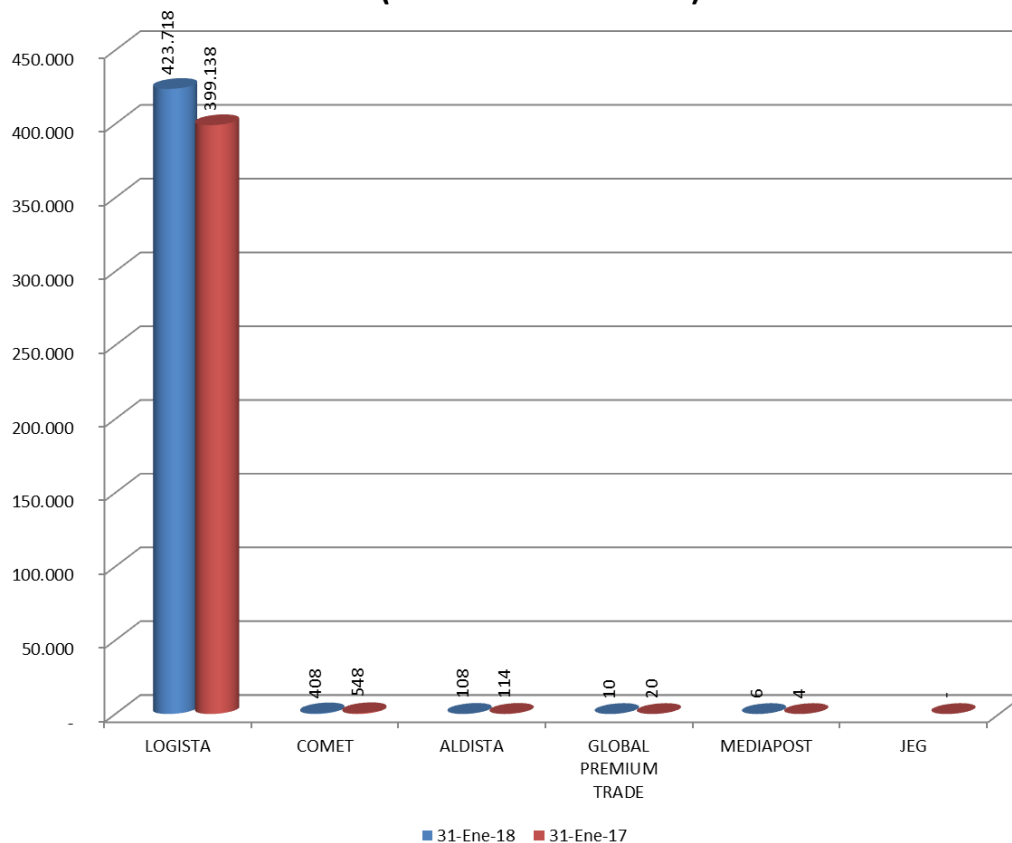
### LIAR (Península e Il.Balears)

**Acumulado**

**Ventas por Distribuidor -Kilos-**

Hasta..... DISTRIBUIDORES	31-Ene-18 Kilos	31-Ene-17 Kilos	Incremento %	31-Ene-18 % Kilos	31-Ene-17 % Kilos
LOGISTA	423.718	399.138	6,16%	99,875%	99,828%
COMET	408	548	-25,56%	0,096%	0,137%
ALDISTA	108	114	-5,29%	0,026%	0,029%
GLOBAL PREMIUM TRADE	10	20	-50,61%	0,002%	0,005%
MEDIAPOST	6	4	52,94%	0,002%	0,001%
JEG		-	-		0,000%
<b>Totales</b>	<b>424.250</b>	<b>399.824</b>	<b>6,11%</b>	<b>100,000%</b>	<b>100,000%</b>

### LIAR (Península e Il.Balears) - Acumulado





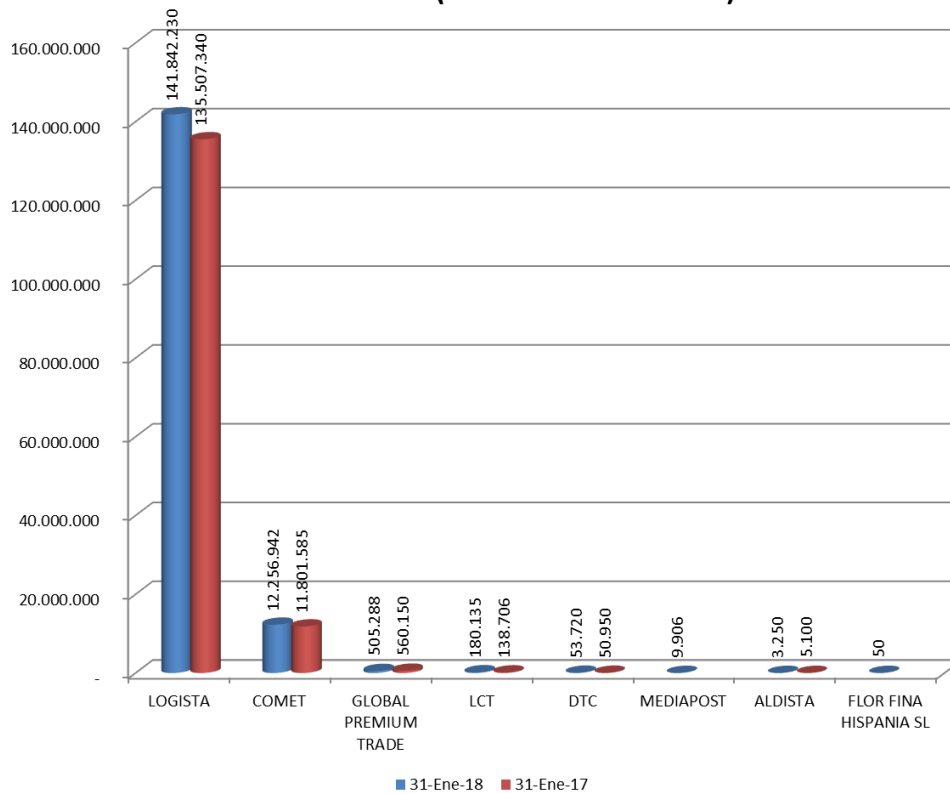
### I.4.3. CIGARROS Y CIGARRITOS

#### CIGARROS (Península e II.Balears) **Acumulado**

##### Ventas por Distribuidor -Unidades-

Hasta DISTRIBUIDORES	31-Ene-18 Unidades	31-Ene-17 Unidades	Incremento %	31-Ene-18 % Unidades	31-Ene-17 % Unidades
LOGISTA	141.842.230	135.507.340	4,67%	91,599%	91,520%
COMET	12.256.942	11.801.585	3,86%	7,915%	7,971%
GLOBAL PREMIUM TRADE	505.288	560.150	-9,79%	0,326%	0,378%
LCT	180.135	138.706	29,87%	0,116%	0,094%
DTC	53.720	50.950	5,44%	0,035%	0,034%
MEDIAPOST	9.906	-	-	0,006%	-
ALDISTA	3.250	5.100	-36,27%	0,002%	0,003%
FLOR FINA HISPANIA SL	50	-	-	0,000%	-
<b>Totales</b>	<b>154.851.521</b>	<b>148.063.831</b>	<b>4,58%</b>	<b>100,000%</b>	<b>100,000%</b>

#### CIGARROS (Península e II.Balears) - Acumulado





#### I.4.4. PIPA

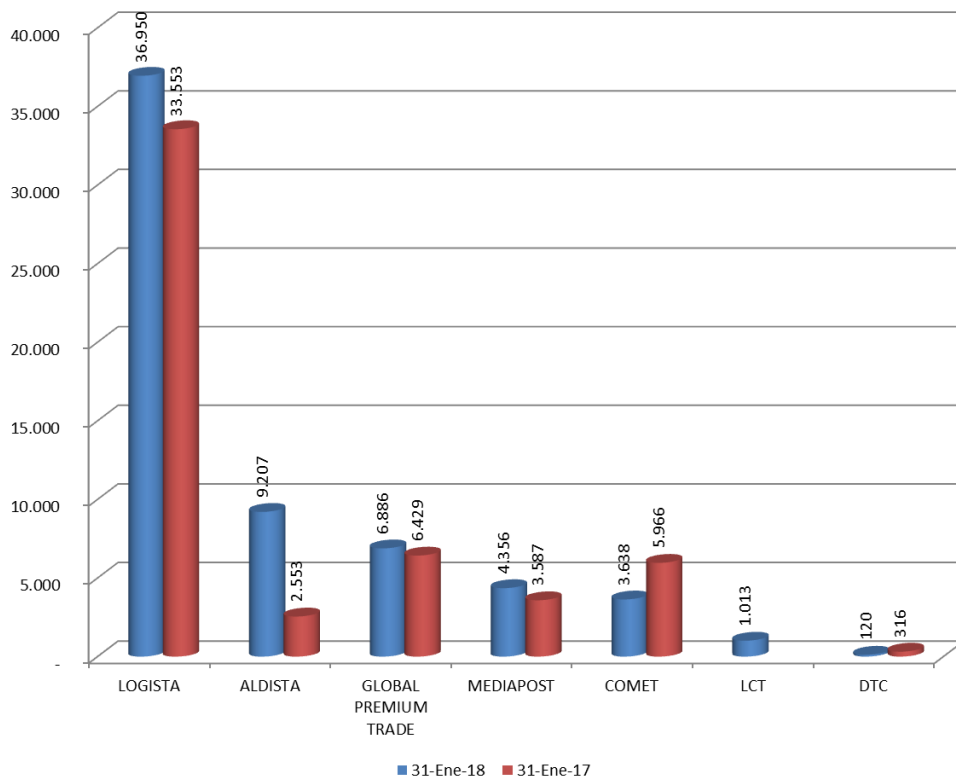
#### PIPA (Península e Il.Balears)

**Acumulado**

**Ventas por Distribuidor -Kilos-**

Hasta..... DISTRIBUIDORES	31-Ene-18 Kilos	31-Ene-17 Kilos	Incremento %	31-Ene-18 % Kilos	31-Ene-17 % Kilos
LOGISTA	36.950	33.553	10,12%	59,434%	64,027%
ALDISTA	9.207	2.553	260,66%	14,810%	4,872%
GLOBAL PREMIUM TRADE	6.886	6.429	7,10%	11,076%	12,268%
MEDIAPOST	4.356	3.587	21,46%	7,007%	6,844%
COMET	3.638	5.966	-39,03%	5,851%	11,385%
LCT	1.013	-	-	1,630%	-
DTC	120	316	-62,19%	0,192%	0,604%
<b>Totales</b>	<b>62.170</b>	<b>52.404</b>	<b>18,63%</b>	<b>100,000%</b>	<b>100,000%</b>

#### PIPA (Península e Il.Balears) - Acumulado





## I.5. VENTAS MERCADO INTERIOR A 31 DE ENERO DE 2018

### I.5.1. DATOS GENERALES DE VENTAS DE LABORES EN EUROS Y POR UNIDADES

#### I.5.1.1. DATOS CORRESPONDIENTES AL MES DE ENERO 2018

**Datos del mes de enero de 2018: homogeneizados a Tm y en euros:**

Unidades	HOMOGENEIZADOS A Tms.					
Tm.	LABORES	2018	%	2017	%	%Δ 18/17
Tm.	Cigarrillos	3.377,54	83,61	2.996,97	82,86	12,70
Tm.	Cigarrillos*/***	140,85	3,49	135,06	3,73	4,29
Tm.	Cigarros**/**	35,01	0,87	32,51	0,90	7,69
Tm.	Liar	424,25	10,50	399,82	11,05	6,11
Tm.	Pipa	62,17	1,54	52,40	1,45	18,64
	<b>TOTAL</b>	<b>4.039,82</b>	<b>100,00</b>	<b>3.616,77</b>	<b>100,00</b>	<b>11,70</b>
		Equivalencia 1 cigarrillo=1 gramo				
		Equivalencia 1 Cigarro =2,5 gramos				

DATOS EN EUROS					
ENERO					
LABORES	2018		2017		%Δ18/17
Cigarrillos	770.171.564	87,22%	676.939.464	86,59%	13,77%
Cigarros	33.880.061	3,84%	32.247.702	4,12%	5,06%
Liar	72.319.112	8,19%	68.401.404	8,75%	5,73%
Pipa	6.649.664	0,75%	4.187.940	0,54%	58,78%
TOTAL	883.020.402	100,00%	781.776.509	100,00%	12,95%



### I.5.1.2. DATOS ACUMULADOS

Unidades		HOMOGENEIZADOS A Tms.				
Tm.	LABORES	2018	%	2017	%	%Δ 18/17
Tm.	Cigarrillos	3.377,54	83,61	2.996,97	82,86	12,70
Tm.	Cigarrillos*/***	140,85	3,49	135,06	3,73	4,29
Tm.	Cigarros**/**	35,01	0,87	32,51	0,90	7,69
Tm.	Liar	424,25	10,50	399,82	11,05	6,11
Tm.	Pipa	62,17	1,54	52,40	1,45	18,64
	<b>TOTAL</b>	<b>4.039,82</b>	<b>100,00</b>	<b>3.616,77</b>	<b>100,00</b>	<b>11,70</b>
	Equivalencia 1 cigarrillo=1 gramo					
	Equivalencia 1 Cigarro =2,5 gramos					

DATOS EN EUROS					
ENERO					
LABORES	2018		2017		%Δ18/17
Cigarrillos	770.171.564	87,22%	676.939.464	86,59%	13,77%
Cigarros	33.880.061	3,84%	32.247.702	4,12%	5,06%
Liar	72.319.112	8,19%	68.401.404	8,75%	5,73%
Pipa	6.649.664	0,75%	4.187.940	0,54%	58,78%
TOTAL	883.020.402	100,00%	781.776.509	100,00	12,95%



## I.5.2. VENTAS DE CIGARRILLOS

### I.5.2.1. VENTA INTERANUAL DE CIGARRILLOS

Península e Illes Balears  
Interanual

Interanual

VENTAS POR PROVINCIAS (Cajetillas)

VENTAS POR PROVINCIAS (Euros)

Hasta.....	Enero-18	Enero-17	Incremento	Enero-18	Enero-17	Incremento
PROVINCIAS	CAJET20	CAJET20	%	EUROS	EUROS	%
Álava	14.400.202	14.986.102	-3,91%	65.740.111	67.082.034	-2,00%
Albacete	19.782.240	20.046.896	-1,32%	89.098.274	88.668.012	0,49%
Alicante/Alacant	119.684.358	120.686.355	-0,83%	538.627.020	533.591.894	0,94%
Almería	39.095.123	40.102.195	-2,51%	178.576.912	179.927.412	-0,75%
Ávila	8.505.992	8.817.336	-3,53%	38.538.884	39.184.892	-1,65%
Badajoz	33.040.949	34.473.054	-4,15%	148.554.981	151.922.213	-2,22%
Balears (Illes)	89.967.742	90.400.490	-0,48%	411.043.778	405.893.726	1,27%
Barcelona	252.903.094	257.166.668	-1,66%	1.151.904.108	1.149.565.258	0,20%
Burgos	18.002.237	18.641.303	-3,43%	81.782.194	83.059.448	-1,54%
Cáceres	21.671.144	22.447.423	-3,46%	97.363.845	98.906.080	-1,56%
Cádiz	37.560.574	38.468.830	-2,36%	169.501.823	170.130.091	-0,37%
Castellón/Castelló	31.186.865	31.182.673	0,01%	139.979.445	137.408.688	1,87%
Ciudad Real	25.531.153	26.340.619	-3,07%	114.911.540	116.287.426	-1,18%
Córdoba	31.270.135	32.359.743	-3,37%	141.307.227	143.426.424	-1,48%
Coruña (A)	54.431.898	55.964.987	-2,74%	246.137.018	248.254.656	-0,85%
Cuenca	11.288.817	11.643.344	-3,04%	51.221.813	51.823.225	-1,16%
Girona	93.218.557	94.436.040	-1,29%	422.615.452	419.600.017	0,72%
Granada	46.370.991	47.367.825	-2,10%	210.375.116	210.886.325	-0,24%
Guadalajara	12.294.861	12.456.268	-1,30%	55.509.002	55.194.268	0,57%
Guipúzcoa	49.341.072	50.493.888	-2,28%	224.618.065	225.325.246	-0,31%
Huelva	26.993.763	27.953.170	-3,43%	121.455.590	123.296.871	-1,49%
Huesca	13.939.327	14.184.664	-1,73%	63.239.538	63.106.052	0,21%
Jaén	31.249.546	32.508.848	-3,87%	140.623.610	143.448.341	-1,97%
León	23.900.391	24.835.138	-3,76%	108.509.503	110.629.515	-1,92%
Lleida	27.510.989	28.272.715	-2,69%	124.052.203	124.960.979	-0,73%
Rioja (La)	16.189.005	16.428.762	-1,46%	73.441.542	73.134.031	0,42%
Lugo	15.871.990	16.461.529	-3,58%	72.191.946	73.434.245	-1,69%
Madrid	292.306.220	298.618.082	-2,11%	1.322.890.936	1.327.083.552	-0,32%
Málaga	80.741.559	81.639.594	-1,10%	368.274.199	365.581.779	0,74%
Murcia	79.075.768	81.176.586	-2,59%	359.143.609	361.853.226	-0,75%
Navarra	46.380.518	47.669.139	-2,70%	209.684.574	211.171.000	-0,70%
Ourense	15.104.817	15.630.975	-3,37%	68.604.722	69.660.051	-1,51%
Asturias	54.643.512	57.092.546	-4,29%	247.365.766	253.576.552	-2,45%
Palencia	8.425.188	9.177.979	-8,20%	38.287.453	40.924.400	-6,44%
Pontevedra	41.775.785	42.779.879	-2,35%	188.363.111	189.182.125	-0,43%
Salamanca	15.570.345	16.463.650	-5,43%	70.629.567	73.235.313	-3,56%





Península e Illes Balears  
Interanual

Interanual

Hasta..... PROVINCIAS	VENTAS POR PROVINCIAS (Cajetillas)			VENTAS POR PROVINCIAS (Euros)		
	Enero-18 CAJET20	Enero-17 CAJET20	Incremento %	Enero-18 EUROS	Enero-17 EUROS	Incremento %
Cantabria	30.969.740	31.880.971	-2,86%	140.987.660	142.421.628	-1,01%
Segovia	7.451.506	7.542.192	-1,20%	33.937.806	33.702.152	0,70%
Sevilla	62.421.107	65.822.196	-5,17%	282.589.590	292.294.356	-3,32%
Soria	4.565.815	4.693.867	-2,73%	20.904.095	21.091.703	-0,89%
Tarragona	45.719.053	46.046.101	-0,71%	207.429.476	205.100.429	1,14%
Teruel	7.342.495	7.495.387	-2,04%	33.482.614	33.512.308	-0,09%
Toledo	33.290.103	34.037.502	-2,20%	149.691.977	150.164.984	-0,31%
Valencia/València	128.723.066	130.381.740	-1,27%	572.788.124	570.044.002	0,48%
Valladolid	24.622.495	25.194.123	-2,27%	111.466.206	111.928.191	-0,41%
Vizcaya	53.057.317	54.496.289	-2,64%	242.757.756	244.652.934	-0,77%
Zamora	8.683.537	9.041.074	-3,95%	39.526.723	40.371.724	-2,09%
Zaragoza	50.241.717	51.093.381	-1,67%	225.854.828	225.389.179	0,21%
<b>Totales</b>	<b>2.256.314.679</b>	<b>2.307.100.118</b>	<b>-2,20%</b>	<b>10.215.581.332</b>	<b>10.251.088.954</b>	<b>-0,35%</b>

I.5.2.2. TURISMO Y FRONTERA

Provincias	CIGARRILLOS - Cajetillas (20 uds.) Acumulado					
	Consumo Nacional		Δ %	Consumo Turístico y Fronterizo.		Δ %
	Enero-18	Enero-17		Enero-18	Enero-17	
Alicante/Alacant	5.396.548	5.012.786	7,656%	2.961.507	2.546.782	16,284%
Almería	2.770.642	2.515.369	10,149%	194.837	240.286	-18,915%
Balears (Illes)	3.503.169	3.041.683	15,172%	1.055.344	851.932	23,877%
Barcelona	20.181.343	17.836.240	13,148%	166.454	118.144	40,891%
Girona	2.105.485	1.809.292	16,371%	3.266.007	2.695.398	21,170%
Granada	3.482.150	3.284.590	6,015%	54.586	55.001	-0,755%
Guipúzcoa	2.440.445	2.088.722	16,839%	1.148.857	998.424	15,067%
Huesca	857.968	754.334	13,739%	128.677	106.426	20,908%
Lleida	1.458.082	1.189.059	22,625%	570.682	495.535	15,165%
Málaga	3.318.046	3.152.909	5,238%	2.122.177	1.830.373	15,942%
Murcia	5.385.917	5.006.579	7,577%	613.829	642.176	-4,414%
Navarra	2.189.864	1.950.971	12,245%	1.054.841	526.587	100,317%
Tarragona	2.982.168	2.469.266	20,771%	183.141	119.975	52,649%
Resto Provincias	99.284.133	88.509.788	12,173%	0	0	-
Frontera	9.051.844	7.792.378	16,163%	6.169.064	4.822.370	27,926%
Turístico	146.304.117	130.829.210	11,828%	7.351.876	6.404.669	14,789%
<b>Total</b>	<b>155.355.961</b>	<b>138.621.588</b>	<b>12,072%</b>	<b>13.520.940</b>	<b>11.227.039</b>	<b>20,432%</b>



### I.5.2.3. SEGMENTOS DE CIGARRILLOS

SEGMENTOS	Cajetillas				CIGARRILLOS
CATEGORÍA	COMPAÑÍA	Precio Medio	ene-18	Precio Medio	ene-17
<b>PREMIUM</b>		<b>4,70&lt; P20</b>	<b>15,24%</b>	<b>4,70&lt; P20</b>	<b>15,46%</b>
MARLBORO	PHILIP MORRIS	4,99	13,99%	4,95	14,14%
R 1	ALTADIS/IMPERIAL	4,95	0,33%	4,90	0,36%
SILK CUT	JTI	5,10	0,14%	4,95	0,16%
VOGUE	BAT	5,65	0,12%	5,59	0,12%
<b>MEDIO</b>		<b>4,55&lt; P20 ≤4,70</b>	<b>41,76%</b>	<b>4,55&lt; P20 ≤4,70</b>	<b>15,84%</b>
WINSTON	JTI	4,60	9,14%	4,55	9,71%
CAMEL	JTI	4,69	8,83%	4,65	7,41%
CHESTERFIELD	PHILIP MORRIS	4,70	8,72%	4,65	8,38%
FORTUNA	ALTADIS/IMPERIAL	4,60	4,488%	4,55	4,81%
<b>BAJO</b>		<b>4,40&lt; P20 ≤4,55</b>	<b>13,42%</b>	<b>4,40&lt; P20 ≤4,55</b>	<b>26,94%</b>
L&M	PHILIP MORRIS	4,45	4,28%	4,38	4,78%
DUCADOS RUBIO	ALTADIS/IMPERIAL	4,45	2,00%	4,36	2,65%
WINSTON EVOLUTION	JTI	4,45	1,57%	4,40	0,10%
LUCKY STRIKE	BAT	4,49	1,03%	4,53	4,89%
<b>INFERIOR</b>		<b>P20 ≤4,40</b>	<b>24,24%</b>	<b>P20 ≤4,40</b>	<b>35,79%</b>
FORTUNA	ALTADIS/IMPERIAL	4,24	3,26%	4,22	2,94%
WEST BROOKLYN	ALTADIS/IMPERIAL	4,12	3,19%	4,10	3,30%
WINSTON EVOLUTION	JTI	4,26	2,88%	4,40	0,10%
DUCADOS RUBIO 100'S	ALTADIS/IMPERIAL	4,25	1,52%	4,20	1,53%
<b>NEGRO</b>			<b>5,33%</b>		<b>5,97%</b>
DUCADOS NEGRO	ALTADIS/IMPERIAL	4,64	3,96%	4,64	4,38%
BN	ALTADIS/IMPERIAL	4,60	0,29%	4,60	0,33%
BULLBRAND	VON EICKEN	4,05	0,28%	4,00	0,33%
HERENCIA	ALTADIS/IMPERIAL	4,90	0,18%	4,90	0,21%



#### I.5.2.4. VENTAS POR COMUNIDADES AUTÓNOMAS Y PROVINCIAS:

**CIGARRILLOS (Península e Il.Balears)**

**Acumulado**

**Ventas por Autonomías -Cajetillas (20 uds.)-**

Hasta.....	31-Ene-18	31-Ene-17	Incremento
COMUNIDADES AUTONOMAS	Cajetillas (20 uds.)	Cajetillas (20 uds.)	%
Andalucía	26.469.635	24.531.936	7,90%
Aragón	5.474.352	4.724.453	15,87%
Asturias (Principado de)	4.241.652	3.742.733	13,33%
Balears (Illes)	4.558.514	3.893.615	17,08%
Cantabria	2.349.802	2.068.692	13,59%
Castilla y León	8.838.388	7.274.282	21,50%
Castilla-La Mancha	7.713.316	6.753.319	14,22%
Cataluña	30.913.363	26.732.909	15,64%
Comunidad Valenciana	20.841.613	18.855.855	10,53%
Extremadura	4.048.864	3.753.059	7,88%
Galicia	9.951.642	8.826.665	12,75%
Madrid (Comunidad de)	23.770.259	21.693.755	9,57%
Murcia (Región de)	5.999.746	5.648.755	6,21%
Navarra (Comunidad Foral de)	3.244.705	2.477.558	30,96%
País Vasco	9.172.673	7.820.385	17,29%
Rioja (La)	1.288.377	1.050.656	22,63%
<b>Totales</b>	<b>168.876.901</b>	<b>149.848.627</b>	<b>12,70%</b>

**Ventas por PROVINCIAS -Cajetillas (20 uds.)-**

Hasta.....	31-Ene-18	31-Ene-17	Incremento
PROVINCIAS	Cajetillas (20 uds.)	Cajetillas (20 uds.)	%
Álava	1.186.806,80	894.148,40	32,73%
Albacete	1.483.011,80	1.302.412,45	13,87%
Alicante/Alacant	8.358.055,65	7.559.568,60	10,56%
Almería	2.965.479,60	2.755.655,20	7,61%
Ávila	564.246,40	534.583,20	5,55%
Badajoz	2.506.043,60	2.338.108,90	7,18%
Balears (Illes)	4.558.513,55	3.893.614,55	17,08%
Barcelona	20.347.797,40	17.954.383,40	13,33%
Burgos	1.339.724,40	984.232,80	36,12%
Cáceres	1.542.820,60	1.414.950,00	9,04%
Cádiz	2.683.359,40	2.416.813,80	11,03%
Castellón/Castelló	2.315.618,35	2.028.846,60	14,13%
Ciudad Real	1.931.170,80	1.687.290,00	14,45%
Córdoba	2.464.248,00	2.295.784,80	7,34%
Coruña (A)	4.256.781,20	3.851.570,20	10,52%
Cuenca	822.392,00	701.125,20	17,30%
Girona	5.371.492,35	4.504.689,90	19,24%
Granada	3.536.735,90	3.339.591,00	5,90%
Guadalajara	940.603,60	867.332,60	8,45%
Guipúzcoa	3.589.301,50	3.087.146,40	16,27%
Huelva	1.903.021,10	1.832.649,55	3,84%
Huesca	986.644,80	860.759,20	14,62%
Jaén	2.494.892,10	2.276.518,40	9,59%
León	1.839.423,55	1.553.414,00	18,41%
Lleida	2.028.764,60	1.684.594,40	20,43%
Rioja (La)	1.288.377,25	1.050.656,00	22,63%
Lugo	1.211.319,60	997.752,60	21,40%
Madrid	23.770.259,20	21.693.755,05	9,57%
Málaga	5.440.222,95	4.983.282,20	9,17%
Murcia	5.999.745,65	5.648.754,60	6,21%
Navarra	3.244.705,00	2.477.557,80	30,96%
Ourense	1.177.931,00	1.025.963,20	14,81%
Asturias	4.241.651,55	3.742.732,80	13,33%
Palencia	605.836,00	512.763,80	18,15%
Pontevedra	3.305.609,75	2.951.379,00	12,00%
Salamanca	1.071.521,00	823.397,20	30,13%
Cantabria	2.349.802,40	2.068.692,00	13,59%
Segovia	533.435,20	479.564,80	11,23%
Sevilla	4.981.675,55	4.631.641,35	7,56%
Soria	318.103,60	263.714,40	20,62%
Tarragona	3.165.308,85	2.589.241,10	22,25%
Teruel	531.506,00	414.152,00	28,34%
Toledo	2.536.137,90	2.195.158,60	15,53%
Valencia/València	10.167.939,10	9.267.439,95	9,72%



Ventas por PROVINCIAS -Cajetillas (20 uds.)-

Hasta.....	31-Ene-18	31-Ene-17	Incremento
PROVINCIAS	Cajetillas (20 uds.)	Cajetillas (20 uds.)	%
Valladolid	1.939.746,65	1.583.340,40	22,51%
Vizcaya	4.396.564,35	3.839.090,60	14,52%
Zamora	626.351,60	539.271,60	16,15%
Zaragoza	3.956.201,40	3.449.542,10	14,69%
<b>Totales</b>	<b>168.876.900,60</b>	<b>149.848.626,70</b>	<b>12,70%</b>



I.5.2.5. VENTAS POR FABRICANTE.

**CIGARRILLOS (Península e Il.Balears)**

**Acumulado**

**Ranking por Fabricante -Cajetillas (20 uds.)-**

Hasta.....	31-Ene-18	31-Ene-17
FABRICANTES	% Cajetillas (20 uds.)	% Cajetillas (20 uds.)
PHILIP MORRIS	32,40%	32,40%
ALTADIS/IMPERIAL	28,44%	29,59%
JTI	23,82%	23,02%
BAT	10,72%	10,06%
HVL	1,28%	1,28%
KARELIA TOBACCO COMPANY INC	0,90%	0,87%
VON EICKEN	0,88%	0,92%
GRAND RIVER ENTERPRISES	0,83%	1,11%
KING'S TOBACCO	0,18%	0,16%
POSCHL TABAK	0,16%	0,18%
DOS SANTOS	0,13%	0,17%
KT INTERNATIONAL	0,08%	0,03%
TABACALERA SAN FRANCISCO S.A.	0,06%	0,04%
FABRICA DE TABACOS MICAELENSE	0,03%	0,03%
FABRIKA DUVANA A.D. BANJA LUKA	0,02%	0,01%
CONTINENTAL TOBACCO	0,02%	0,01%
ORION	0,02%	0,02%
HEUPINK & BLOEMEN	0,01%	0,05%
SFR TOBACCO INTERNATIONAL GMbh	0,01%	0,01%
BULGARTABAC HOLDING	0,01%	0,02%
COMPAÑÍA IND. TABACOS MONTE-PAZ	0,01%	
INVEST FOOD AND TOBACCO S.L.	0,00%	
JOHANNES NIEBOER TOBACCO COMPANY	0,00%	0,00%
VCT	0,00%	0,00%
MANIFATTURE ITALIANA TOBACCO	0,00%	0,00%
MONUS D.O.O.	0,00%	0,00%
KT&G	0,00%	0,01%
<b>Totales</b>	<b>100,00%</b>	<b>100,00%</b>



## I.5.2.6. VENTAS POR MARCAS

### CIGARRILLOS (Península e Il.Balears) Ranking por Marcas -Cajetillas (20 uds.)-

Hasta..... MARCAS	31-Ene-18 Cajetillas (20 uds.)	31-Ene-17 Cajetillas (20 uds.)	31-Ene-16 Cajetillas (20 uds.)	31-Ene-15 Cajetillas (20 uds.)
MARLBORO	13,99%	14,14%	15,75%	13,84%
WINSTON	9,23%	9,78%	12,45%	12,58%
CAMEL	8,83%	7,97%	6,84%	6,79%
CHESTERFIELD	8,77%	8,45%	8,84%	8,85%
FORTUNA	7,80%	7,75%	7,72%	8,66%
LUCKY STRIKE	5,98%	5,40%	5,16%	5,11%
L&M	4,72%	4,78%	4,85%	4,83%
WINSTON EVOLUTION	4,46%	3,77%		
DUCADOS NEGRO	3,96%	4,38%	4,87%	5,33%
NOBEL	3,83%	4,05%	4,09%	4,41%
WEST BROOKLYN	3,19%	3,30%	3,14%	2,17%



### I.5.3. DATOS DEL RESTO DE LABORES.

#### PICADURA DE LIAR

SEGMENTOS	Kilos				LIAR
CATEGORÍA	COMPAÑÍA	Precio	ene-18	Precio	ene-17
<b>PREMIUM</b>		<b>172 &lt; Kg</b>	<b>34,16%</b>	<b>172 &lt; Kg</b>	<b>31,55%</b>
WINSTON	JTI	173,16	11,91%	173,08	11,34%
CAMEL	JTI	173,01	5,52%	179,04	5,24%
MANITOU	VON EICKEN	172,53	5,50%	174,57	5,12%
GOLDEN VIRGINIA	ALTADIS/IMPERIAL	175,75	4,18%	178,91	3,63%
<b>MEDIO</b>		<b>168 &lt; Kg ≤ 172</b>	<b>47,84%</b>	<b>168 &lt; Kg ≤ 172</b>	<b>54,61%</b>
PUEBLO	POSCHL TABAK	169,63	16,47%	169,63	16,62%
FLANDRIA	FLANDRIA N.V.	169,86	8,40%	169,82	6,83%
MARLBORO	PHILIP MORRIS	169,58	6,37%	168,85	5,94%
DOMINGO	GRYSON	168,81	3,33%	166,55	3,65%
<b>BAJO</b>		<b>164 &lt; Kg ≤ 168</b>	<b>16,06%</b>	<b>164 &lt; Kg ≤ 168</b>	<b>13,03%</b>
DUCADOS	ALTADIS/IMPERIAL	166,74	11,54%	169,68	13,74%
WEST	ALTADIS/IMPERIAL	167,25	1,47%	167,50	1,23%
ORIGENES	ALTADIS/IMPERIAL	165,70	1,44%	165,47	1,65%
L&M		167,14	0,82%	166,29	1,00%
<b>INFERIOR</b>		<b>Kg ≤ 164</b>	<b>1,95%</b>	<b>Kg ≤ 164</b>	<b>0,81%</b>
JOHN PLAYER SP.	ALTADIS/IMPERIAL	158,77	0,94%	169,84	1,08%
BULLBRAND	VON EICKEN	162,69	0,39%	162,81	0,47%
NEWS	ALTADIS/IMPERIAL	161,46	0,34%	165,32	0,21%
BRAVO	CONTINENTAL TOBACCO	159,49	0,07%	158,97	0,08%

#### CIGARROS Y CIGARRITOS

<b>Euros</b>	<b>ene-18</b>	<b>ene-17</b>	<b>Variación</b>
Cigarritos	23.831.775	22.757.537	4,72%
Cigarros	10.048.286	9.490.165	5,88%
<b>Total</b>	<b>33.880.061</b>	<b>32.247.702</b>	<b>5,06%</b>

<b>Unidades</b>	<b>ene-18</b>	<b>ene-17</b>	<b>Variación</b>
Cigarritos	140.846.461	135.058.366	4,29%
Cigarros	14.005.060	13.005.465	7,69%
<b>Total</b>	<b>154.851.521</b>	<b>148.063.831</b>	<b>4,58%</b>





SEGMENTOS	Unidades				CIGARROS
CATEGORÍA	COMPAÑÍA	Precio	ene-18	Precio	ene-17
<b>PREMIUM</b>		<b>8 &lt; Und</b>	<b>0,06%</b>	<b>8 &lt; Und</b>	<b>0,06%</b>
COHIBA	HABANOS SA	23,45	0,02%	18,84	0,03%
TRINIDAD	HABANOS SA	10,77	0,01%	12,71	0,01%
HOYO DE MONTERREY	HABANOS SA	11,41	0,01%	9,19	0,01%
DAVIDOFF	OETTINGER IMEXL	9,17	0,01%	8,34	0,01%
<b>MEDIO</b>		<b>5 &lt; Und ≤ 8</b>	<b>0,15%</b>	<b>5 &lt; Und ≤ 8</b>	<b>0,15%</b>
MONTECRISTO	HABANOS SA	6,93	0,07%	7,71	0,08%
FLOR DE T. PARTAGAS	HABANOS SA	7,59	0,03%	7,35	0,04%
ROMEO Y JULIETA	HABANOS SA	7,27	0,02%	7,23	0,02%
<b>BAJO</b>		<b>1 &lt; Und ≤ 5</b>	<b>1,00%</b>	<b>1 &lt; Und ≤ 5</b>	<b>1,00%</b>
FARIAS	ALTADIS/IMPERIAL	1,13	0,40%	1,12	0,43%
JOSE L. PIEDRA	HABANOS SA	1,46	0,09%	1,46	0,10%
VEGAFINA	ALTADIS/IMPERIAL	2,44	0,08%	2,49	0,08%
TOSCANO	MANIFATTURE SIGARI TOSCANO	1,04	0,06%	1,04	0,05%
<b>INFERIOR</b>		<b>Und ≤ 1</b>	<b>7,83%</b>	<b>Und ≤ 1</b>	<b>7,57%</b>
CALYPSO	CANARIENSE	0,48	2,07%	0,47	2,10%
BULLBRAND	VON EICKEN	0,10	1,17%	0,10	0,76%
TRABUCOS	TABACOS EL GUAJIRO	0,26	0,99%	0,26	0,97%
EL GUAJIRO	TABACOS EL GUAJIRO	0,42	0,95%	0,42	0,98%

Mes.....:	ene-18	Precio	ene-17	Precio	COMPAÑÍA
MARCAS	Unidades	Medio	Unidades	Medio	
BRANIFF (cig)	11,45%	0,15	11,47%	0,15	VILLIGER
SILVERADO (cig)	7,37%	0,12	7,36%	0,12	CONTINENTAL TOBACCO
COBURN (cig)	6,30%	0,14	6,92%	0,14	ALTADIS/IMPERIAL
CALYPSO (cig)	5,91%	0,26	6,13%	0,26	CANARIENSE
BULLBRAND (cig)	5,49%	0,13	5,49%	0,13	VON EICKEN
ROLL'S (cig)	5,33%	0,14	5,64%	0,14	VILLIGER
CHESTERFIELD (cig)	5,06%	0,14	5,11%	0,14	PHILIP MORRIS
AMIGOS (cig)	4,60%	0,15	4,67%	0,15	J.CORTES CIGARS
PALL MALL(cig)	4,51%	0,13	3,68%	0,13	BAT
FARIAS (cig)	4,04%	0,23	4,17%	0,23	ALTADIS/IMPERIAL



## II. RECAUDACIÓN

### II.1. IMPUESTOS ESPECIALES DE FABRICACIÓN

Elasticidad precio/recaudación  
( datos acumulados a ENERO  
2018)

Mínimo más alto

	Ad-valorem	Específico	Mínimo	Doble Mínimo	TOTAL RECAUDACIÓN
Cigarrillos	360.640.820	75.807.318	40.547.713	9.616	<b>477.005.468</b>
Cigarros					
Cigarritos	1.856.783	0	952.650	5.107.430	<b>7.916.864</b>
Liar	348.850	103.357	37.633.597	3.981.814	<b>42.067.619</b>
Pipa	1.040.027	0	1.010.158	0	<b>2.050.185</b>
<b>TOTAL RECAUDACIÓN</b>	<b>363.886.481</b>	<b>75.910.675</b>	<b>80.144.119</b>	<b>9.098.860</b>	<b>529.040.135</b>

Elasticidad precio/recaudación  
( datos acumulados a ENERO  
2017)

Mínimo más alto

	Ad-valorem	Específico	Mínimo	Doble Mínimo	TOTAL RECAUDACIÓN
Cigarrillos	308.237.628	65.240.924	46.766.602	0	<b>420.245.154</b>
Cigarros					
Cigarritos	1.704.376	0	869.937	4.982.882	<b>7.557.195</b>
Liar	1.112.036	327.430	36.925.967	1.228.561	<b>39.593.993</b>
Pipa	578.277	0	752.270	0	<b>1.330.547</b>
<b>TOTAL RECAUDACIÓN</b>	<b>311.632.316</b>	<b>65.568.355</b>	<b>85.314.776</b>	<b>6.211.443</b>	<b>468.726.889</b>

VARIACION ANUAL %  
( datos acumulados a ENERO  
2018)

Mínimo más alto

	Ad-valorem	Específico	Mínimo	Doble Mínimo	TOTAL RECAUDACIÓN
Cigarrillos	17,00%	16,20%	-13,30%	0,00%	-98,12%
Cigarros					
Cigarritos	8,94%	0,00%	9,51%	2,50%	4,76%
Liar	-68,63%	-68,43%	1,92%	224,10%	6,25%
Pipa	79,85%	0,00%	34,28%	0,00%	54,09%

### II.2. IVA

Hasta CONCEPTOS	Mensual			ACUMULADO		
	31-Ene-18	31-Ene-17	Incremento %	31-Ene-18	31-Ene-17	Incremento %
CIGARRILLOS-IVA + REC. EQUIV.	130.607.608	114.797.076	13,77%	130.607.608	114.797.076	13,77%



### III. APREHENSIONES POR CONTRABANDO

Año 2017			Año 2018			
CIGARRILLOS	CIGARROS	PICADURA	CIGARRILLOS	CIGARROS	PICADURA	
272.850	2.372	20.249	169.495	4.675	497.690	ENERO
407.094	1.633	270.633				FEBRERO
1.367.342	9.251	562.047				MARZO
695.167	29.369	145.162				ABRIL
1.514.007	10.120	24.768				MAYO
740.155	2.327	380.932				JUNIO
3.560.766	1.794	1.456.202				JULIO
434.218	3.881	119.892				AGOSTO
236.911	2.063	89.253				SEPTIEMBRE
989.299	4.534	8.692.065				OCTUBRE
295.807	17.231	595.475				NOVIEMBRE
559.033	5.981	333.184				DICIEMBRE
<b>11.072.649</b>	<b>90.556</b>	<b>12.689.862</b>	<b>169.495</b>	<b>4.675</b>	<b>497.690</b>	<b>TOTALES</b>
922.721	7.546	1.057.489	169.495	4.675	497.690	MEDIA MENSUAL

#### Listado de Aprehensiones mes enero 2018

Centro	Total	Cajetillas	Cigarros	Picadura
<b>46A0 COMISOS DE VALENCIA</b>	238.482	2.157	533	235.792
<b>28A0 COMISOS DE MADRID</b>	105.935	53.168	2.500	50.267
<b>10A0 COMISOS DE CACERES</b>	102.817	250	0	102.567
<b>30A0 COMISOS DE MURCIA</b>	56.672	2	0	56.670
<b>11A0 COMISOS DE CADIZ</b>	49.889	48.757	0	1.132
<b>Resto</b>	118.065	65.161	1.642	51.262
<b>Total Centros</b>	<b>671.860</b>	<b>169.495</b>	<b>4.675</b>	<b>497.690</b>



#### IV. ACTIVIDAD DEL COMISIONADO PARA EL MERCADO DE TABACOS

##### IV.1. ACTIVIDAD MAYORISTA Y MINORISTA

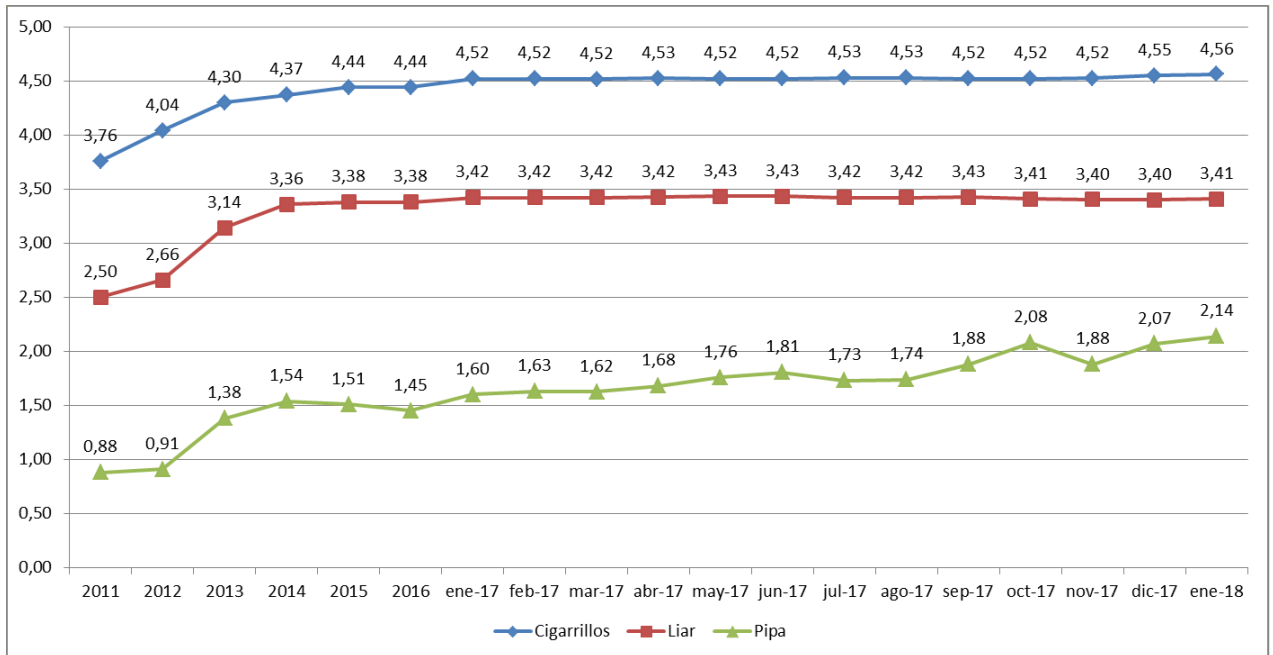
###### IV.1.1. Estructura de publicación de los precios.

Península II Balears			
PRODUCTO	LABORES	NUEVO PRECIO	CAMBIO PRECIO
Cigarrillos	0	0	0
Cigarros	69	18	51
liar	10	0	10
pipa	0	0	0
mascar	0	0	0
Aspirar	0	0	0
Otras labores	0	0	0
Total	79	18	61

Ceuta y Melilla			
PRODUCTO	LABORES	NUEVO PRECIO	CAMBIO PRECIO
Cigarrillos	0	0	0
Cigarros	0	0	0
liar	0	0	0
pipa	0	0	0
mascar	0	0	0
Aspirar	0	0	0
Otras labores	0	0	0
Total	0	0	0



#### IV.1.2. Evolución de los precios.



#### IV.1.3. Campañas promocionales.

Enero 2018: 32 campañas promocionales

Registro de labores

2018

REGISTRO LABORES	ene-18			ene-17				
	Hasta la fecha	Altas	Bajas	Acumuladas	Altas	Bajas	Acum	18/17
CIGARRILLOS	487	1		488	488	7	481	1,46%
CIGARROS Y CIGARRITOS	4.404	6		4.410	3.962	9	3.953	11,56%
PICADURA DE LIAR	507	2		509	513	5	508	0,20%
PICADURA DE PIPA	1.423	7		1.430	1.008	2	1.006	42,15%
OTRAS LABORES	111			111	91		91	21,98%
ASPIRAR	11			11	11		11	0,00%
MASCAR	11			11	8	3	5	120,00%
<b>TOTAL</b>	<b>6.954</b>	<b>16</b>	<b>0</b>	<b>6.970</b>	<b>6.081</b>	<b>26</b>	<b>6.055</b>	<b>15,11%</b>



IV.1.4. Área minorista estancos y PVR.

**ÁREA MINORISTA – EXPEDIENTES RESUELTOS AÑO 2018**

ÁREA MINORISTA – EXPEDIENTES RESUELTOS AÑO 2018

#####

													2017		
	ENERO	FEBRERO	MARZO	ABRIL	MAYO	JUNIO	JULIO	AGOSTO	SEPTIEMBRE	OCTUBRE	NOVIEMBRE	DECIEMBRE	T O T A L	ENERO	ANUAL
ET	0												0	0	0
CE	25												25	2	1.150,00%
O	0												0	0	0
OTIV	1												1	0	0
OTMM	0												0	0	0
AC	0												0	1	-100,00%
TIV	49												49	21	133,33%
CETIV	21												21	4	425,00%
CETMM	0												0	0	0
TMM	3												3	6	-50,00%
COP	59												59	70	-15,71%
CT	19												19	17	11,76%
EC	2												2	10	-80,00%
G	21												21	7	200,00%
RH	1												1	0	0
RR	0												0	0	0
RA	13												13	0	0
	214	0	0	0	0	0	0	0	0	0	0	0	214	138	55,07%

2017	138													138
	55,07%													55,07%

**NOTA:**

Aumento de los expedientes resueltos en el mes (55,07%) y aumento en el acumulado anual (+55,07%).

**ÁREA MINORISTA – EXPEDIENTES RESUELTOS AÑO 2018– TIEMPO DE RESOLUCIÓN (DÍAS)**

21/02/2018

	ENERO	FEBRERO	MARZO	ABRIL	MAYO	JUNIO	JULIO	AGOSTO	SEPTIEMBRE	OCTUBRE	NOVIEMBRE	DECIEMBRE	T O T A L
Extensión transitoria	ET	0											0
Cambio de emplazamiento	CE	63											63
Obras	O	0											0
Transmisión inter vivos con obras	OTIV	52											52
Transmisión mortis causa con obras	OTMM	0											0
Almacén complementario	AC	0											0
Transmisión inter vivos	TIV	52											52
Transmisión inter vivos con cambio de emplazamiento	CETIV	100											100
Transmisión mortis causa con cambio de emplazamiento	CETMM	0											0
Transmisión mortis causa	TMM	71											71
Comercialización de otros productos	COP	0											0
Cierre temporal	CT	8											8
Extinción de la concesión	EC	0											0
Genérico	G	53											53

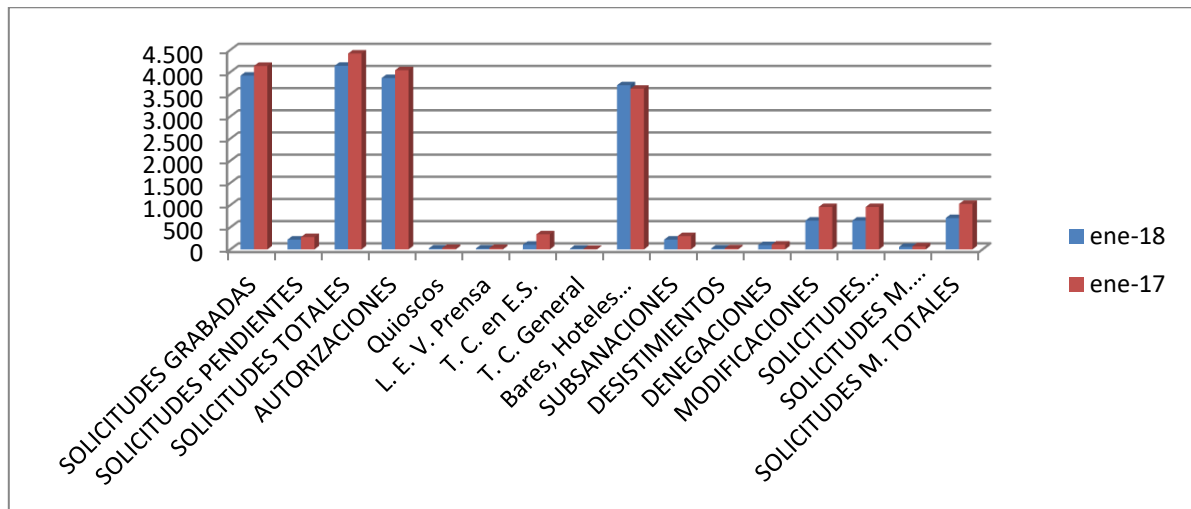
**NOTA:**

Duración expediente (en días): Fecha resolución – Fecha Registro  
Incluye los días de subsanación.



**PVR**

	ene-18	ene-17	ACUM 18	ACUM 17	Ene %	ACUM %
SOLICITUDES GRABADAS	3.918	4.137	3.918	4.137	-5,29%	-5,29%
SOLICITUDES PENDIENTES	222	279	222	279	-20,43%	-20,43%
SOLICITUDES TOTALES	4.140	4.416	4.140	4.416	-6,25%	-6,25%
<b>AUTORIZACIONES</b>	<b>3.866</b>	<b>4.042</b>	<b>3.866</b>	<b>4.042</b>	<b>-4,35%</b>	<b>-4,35%</b>
<b>Quioscos</b>	<b>21</b>	<b>33</b>	<b>21</b>	<b>33</b>	<b>-36,36%</b>	<b>-36,36%</b>
<b>L. E. V. Prensa</b>	<b>22</b>	<b>32</b>	<b>22</b>	<b>32</b>	<b>-31,25%</b>	<b>-31,25%</b>
<b>T. C. en E.S.</b>	<b>106</b>	<b>341</b>	<b>106</b>	<b>341</b>	<b>-68,91%</b>	<b>-68,91%</b>
<b>T. C. General</b>	<b>16</b>	<b>11</b>	<b>16</b>	<b>11</b>	<b>45,45%</b>	<b>45,45%</b>
<b>Bares, Hoteles...</b>	<b>3.701</b>	<b>3.625</b>	<b>3.701</b>	<b>3.625</b>	<b>2,10%</b>	<b>2,10%</b>
SUBSANACIONES	221	301	221	301	-26,58%	-26,58%
DESISTIMIENTOS	22	25	22	25	-12,00%	-12,00%
DENEGACIONES	98	107	98	107	-8,41%	-8,41%
MODIFICACIONES	650	957	650	957	-32,08%	-32,08%
SOLICITUDES MODIFICACION	650	957	650	957	-32,08%	-32,08%
SOLICITUDES M. PENDIENTES	57	69	57	69	-17,39%	-17,39%
SOLICITUDES M. TOTALES	707	1026	707	1.026	-31,09%	-31,09%

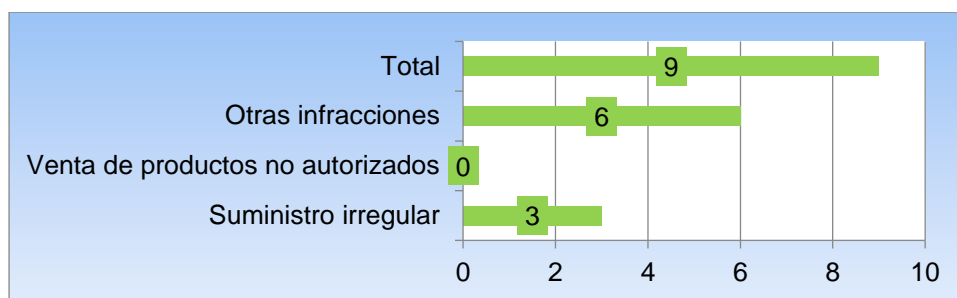




## IV.2. INSPECCIÓN

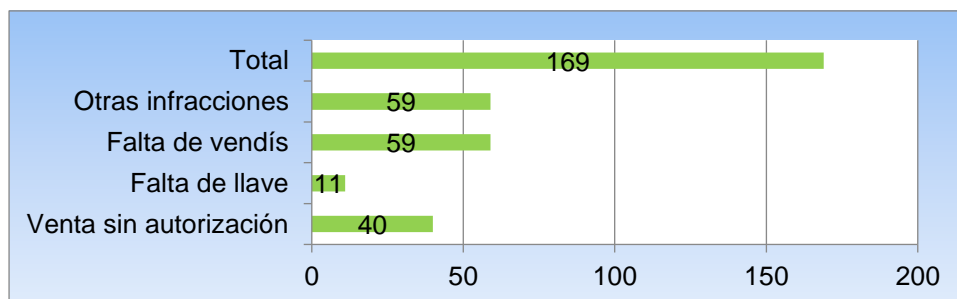
- EXPEDIENTES SANCIONADORES INCOADOS A EXPENEDURÍAS, POR TIPO DE EXPEDIENTE

Infracción	nº
Suministro irregular	3
Venta de otros productos	0
Otras infracciones	6
Total	9



- EXPEDIENTES SANCIONADORES INCOADOS A PVRS, POR TIPO DE EXPEDIENTE

Infracción	nº
Venta sin autorización	40
Falta de llave	11
Falta de vendís	59
Otras infracciones	59
Total	169

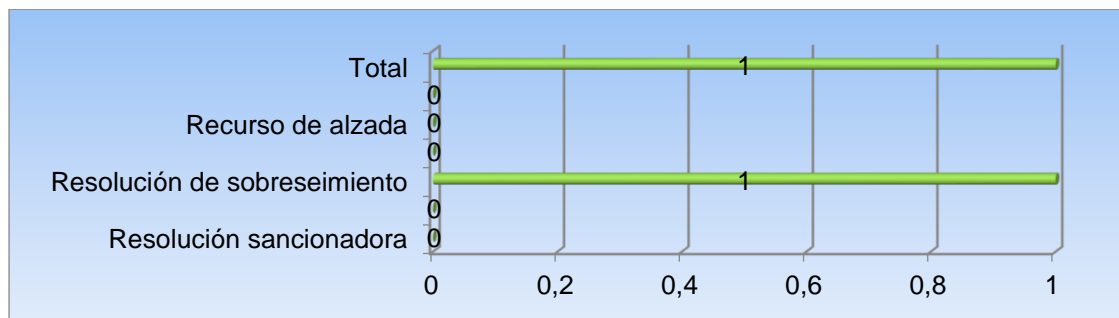






➤ RESOLUCIONES SANCIONADORAS A PVRS, POR TIPO DE EXPEDIENTE

Estado actual	nº	Venta sin autorización.	No vendís	No llaves	Otras
Resolución sancionadora	0	0	0	0	0
Resolución de caducidad	0	0	0	0	0
Resolución de sobreseimiento	1	0	1	0	0
Resolución de pago	0	0	0	0	0
Recurso de alzada	0	0	0	0	0
Recurso contencioso	0	0	0	0	0
Total	1				



➤ ACTUACIONES DE FORMACIÓN IMPARTIDAS EN 2018

CURSOS IMPARTIDOS A LA GUARDIA CIVIL					
DESTINATARIO	MOTIVO	SEDE	FORMATO	DOCENTES	FECHAS
Guardias Civiles de Ávila, Salamanca y Valladolid		Comandancia de Ávila		Inspector Jefe y Personal de la Guardia Civil	23 de enero de 2018



## V. CUADROS ESTADÍSTICOS

### MERCADO DE TABACOS ENERO 2018

ESPAÑA										
ENERO						ENERO				
LABORES	2018		2017		%Δ18/17	2018		2017		%Δ18/17
<b>Cigarrillos *</b>	168.876.901		149.848.627		12,70%	168.876.901		149.848.627		12,70%
<b>Cigarros</b>	154.851.521		148.063.831		4,58%	154.851.521		148.063.831		4,58%
<b>Liar **</b>	424.250		399.824		6,11%	424.250		399.824		6,11%
<b>Pipa **</b>	62.170		52.404		18,63%	62.170		52.404		18,63%
EUROS										
ENERO						ENERO				
LABORES	2018		2017		%Δ18/17	2018		2017		%Δ18/17
<b>Cigarrillos</b>	770.171.564	87,22%	676.939.464	86,59%	13,77%	770.171.564	87,22%	676.939.464	86,59%	13,77%
<b>Cigarros</b>	33.880.061	3,84%	32.247.702	4,12%	5,06%	33.880.061	3,84%	32.247.702	4,12%	5,06%
<b>Liar</b>	72.319.112	8,19%	68.401.404	8,75%	5,73%	72.319.112	8,19%	68.401.404	8,75%	5,73%
<b>Pipa</b>	6.649.664	0,75%	4.187.940	0,54%	58,78%	6.649.664	0,75%	4.187.940	0,54%	58,78%
<b>TOTAL</b>	883.020.402	100,00%	781.776.509	100,00	12,95%	883.020.402	100,00%	781.776.509	100,00%	12,95%
IMPUESTOS ESPECIALES										
ENERO						ENERO				
LABORES	2018		2017		%Δ18/17	2018		2017		%Δ18/17
<b>Cigarrillos</b>	477.005.468	90,16%	420.245.154	89,66%	13,51%	477.005.468	90,16%	420.245.154	89,66%	13,51%
<b>Cigarros</b>	7.916.864	1,50%	7.557.195	1,61%	4,76%	7.916.864	1,50%	7.557.195	1,61%	4,76%
<b>Liar</b>	42.067.619	7,95%	39.593.993	8,45%	6,25%	42.067.619	7,95%	39.593.993	8,45%	6,25%
<b>Pipa</b>	2.050.185	0,39%	1.330.547	0,28%	54,09%	2.050.185	0,39%	1.330.547	0,28%	54,09%
<b>TOTAL</b>	529.040.135	100,00%	468.726.889	100,00%	12,87%	529.040.135	100,00%	468.726.889	100,00%	12,87%
IVA										
ENERO						ENERO				
LABORES	2018		2017		%Δ18/17	2018		2017		%Δ18/17
<b>Cigarrillos</b>	130.607.608	72,76%	114.797.076	71,51%	13,77%	130.607.608	72,76%	114.797.076	71,51%	13,77%
<b>Cigarros</b>	5.714.069	3,18%	5.438.762	3,39%	5,06%	5.714.069	3,18%	5.438.762	3,39%	5,06%
<b>Liar</b>	42.067.619	23,43%	39.593.993	24,66%	6,25%	42.067.619	23,43%	39.593.993	24,66%	6,25%
<b>Pipa</b>	1.127.667	0,63%	710.201	0,44%	58,78%	1.127.667	0,63%	710.201	0,44%	58,78%
<b>TOTAL</b>	179.516.962	100,00%	160.540.033	100,00%	11,82%	179.516.962	100,00%	160.540.033	100,00%	83,86%
<b>€/cajetilla</b>	<b>4,56</b>		<b>4,52</b>		0,95%	<b>4,56</b>		<b>4,52</b>		0,95%

\* Cajetillas de 20 unidades.

\*\* Kgs.



## VI. VENTAS EN ITALIA Y FRANCIA-ESTADÍSTICAS

### MERCADO DE TABACOS ENERO 2018

ITALIA										
ENERO - ENERO						ENERO				
LABORES	2018		2017		%Δ18/17	2018		2017		%Δ18/17
Cigarrillos *	269.358.260		257.623.990		4,55%	269.358.260		257.623.990		4,55%
Cigarros	64.008.605		50.270.541		27,33%	64.008.605		50.270.541		27,33%
Liar **	353.831		322.064		9,86%	353.831		322.064		9,86%
Pipa **	22.306		17.997		23,94%	22.306		17.997		23,94%
EUROS										
ENERO - ENERO						ENERO				
LABORES	2018		2017		%Δ18/17	2018		2017		%Δ18/17
Cigarrillos	1.291.567.707	92,76%	1.234.953.068	93,45%	4,58%	1.291.567.707	92,76%	1.234.953.068	93,45%	4,58%
Cigarros	26.685.996	1,92%	21.672.190	1,64%	23,13%	26.685.996	1,92%	21.672.190	1,64%	23,13%
Liar	71.022.551	5,10%	62.454.332	4,73%	13,72%	71.022.551	5,10%	62.454.332	4,73%	13,72%
Pipa	3.103.091	0,22%	2.500.321	0,19%	24,11%	3.103.091	0,22%	2.500.321	0,19%	24,11%
TOTAL	1.392.379.345	100,00%	1.321.579.911	100,00%	5,36%	1.392.379.345	100,00%	1.321.579.911	100,00%	5,36%
IMPUESTOS ESPECIALES										
ENERO - ENERO						ENERO				
LABORES	2018		2017		%Δ18/17	2018		2017		%Δ18/17
Cigarrillos	769.957.067	93,75%	725.666.799	94,28%	6,10%	769.957.067	93,75%	725.666.799	94,28%	6,10%
Cigarros	7.010.185	0,85%	5.428.578	0,71%	29,13%	7.010.185	0,85%	5.428.578	0,71%	29,13%
Liar	42.610.525	5,19%	37.163.425	4,83%	14,66%	42.610.525	5,19%	37.163.425	4,83%	14,66%
Pipa	1.744.882	0,21%	1.400.180	0,18%	24,62%	1.744.882	0,21%	1.400.180	0,18%	24,62%
TOTAL	821.322.659	100,00%	769.658.982	100,00%	6,71%	821.322.659	100,00%	769.658.982	100,00%	6,71%
IVA										
ENERO - ENERO						ENERO				
LABORES	2018		2017		%Δ18/17	2018		2017		%Δ18/17
Cigarrillos	232.904.607	92,76%	222.697.524	93,44%	4,58%	232.904.607	92,76%	222.697.524	93,44%	4,58%
Cigarros	4.812.224	1,92%	3.908.235	1,64%	23,13%	4.812.224	1,92%	3.908.235	1,64%	23,13%
Liar	12.807.931	5,10%	11.262.886	4,73%	13,72%	12.807.931	5,10%	11.262.886	4,73%	13,72%
Pipa	559.597	0,22%	450.906	0,19%	24,11%	559.597	0,22%	450.906	0,19%	24,11%
TOTAL	251.084.360	100,00%	238.319.551	100,00%	5,36%	251.084.360	100,00%	238.319.551	100,00%	5,36%
€/cajetilla	4,79		4,79		0,00%	4,79		4,79		0,00%

\* Cajetillas de 20 unidades.

\*\* Kgs.



## MERCADO DE TABACOS ENERO 2018

<b>FRANCIA</b>										
<b>ENERO - ENERO</b>						<b>ENERO</b>				
LABORES	2018		2017		%Δ18/17	2018		2017		%Δ18/17
<b>Cigarrillos *</b>	173.046.836		178.119.433		-2,85%	173.046.836		178.119.433		-2,85%
<b>Cigarros</b>	93.140.381		98.316.664		-5,26%	93.140.381		98.316.664		-5,26%
<b>Liar **</b>	624.066		708.192		11,88%	624.066		708.192		11,88%
<b>Pipa **</b>	25.013		24.206		3,34%	25.013		24.206		3,34%
<b>EUROS</b>										
<b>ENERO - ENERO</b>						<b>ENERO</b>				
LABORES	2018		2017		%Δ18/17	2018		2017		%Δ18/17
<b>Cigarrillos</b>	1.222.003.628	84,45%	1.202.732.043	84,60%	1,60%	1.222.003.628	84,45%	1.202.732.043	84,60%	1,60%
<b>Cigarros</b>	38.972.667	2,69%	37.812.650	2,66%	3,07%	38.972.667	2,69%	37.812.650	2,66%	3,07%
<b>Liar</b>	180.421.720	12,47%	176.517.193	12,42%	2,21%	180.421.720	12,47%	176.517.193	12,42%	2,21%
<b>Pipa</b>	5.664.013	0,39%	4.561.694	0,32%	24,16%	5.664.013	0,39%	4.561.694	0,32%	24,16%
<b>TOTAL</b>	1.447.062.027	100,00%	1.421.623.580	100,00%	1,79%	1.447.062.027	100,00%	1.421.623.580	100,00%	1,79%
<b>IMPUESTOS ESPECIALES</b>										
<b>ENERO - ENERO</b>						<b>ENERO</b>				
LABORES	2018		2017		%Δ18/17	2018		2017		%Δ18/17
<b>Cigarrillos</b>	800.645.949	86,53%	771.605.128	85,79%	3,76%	800.645.949	86,53%	771.605.128	85,79%	3,76%
<b>Cigarros</b>	10.751.869	1,16%	10.564.996	1,17%	1,77%	10.751.869	1,16%	10.564.996	1,17%	1,77%
<b>Liar</b>	110.937.801	11,99%	114.776.019	12,76%	-3,34%	110.937.801	11,99%	114.776.019	12,76%	-3,34%
<b>Pipa</b>	2.973.948	0,32%	2.464.210	0,27%	20,69%	2.973.948	0,32%	2.464.210	0,27%	20,69%
<b>TOTAL</b>	925.309.568	100,00%	899.410.353	100,00%	2,88%	925.309.568	100,00%	899.410.353	100,00%	2,88%
<b>IVA</b>										
<b>ENERO - ENERO</b>						<b>ENERO</b>				
LABORES	2018		2017		%Δ18/17	2018		2017		%Δ18/17
<b>Cigarrillos</b>	203.667.272	84,45%	200.455.493	84,60%	1,60%	203.667.272	84,45%	200.455.493	84,60%	1,60%
<b>Cigarros</b>	6.495.368	2,69%	6.302.107	2,66%	3,07%	6.495.368	2,69%	6.302.107	2,66%	3,07%
<b>Liar</b>	30.070.334	12,47%	29.419.490	12,42%	2,21%	30.070.334	12,47%	29.419.490	12,42%	2,21%
<b>Pipa</b>	944.046	0,39%	760.210	0,32%	24,18%	944.046	0,39%	760.210	0,32%	24,18%
<b>TOTAL</b>	241.177.020	100,00%	236.937.300	100,00%	1,79%	241.177.020	100,00%	236.937.300	100,00%	1,79%
<b>€/cajetilla</b>	<b>7,06</b>		<b>6,75</b>		<b>4,58%</b>	<b>7,06</b>		<b>6,75</b>		<b>4,58%</b>

\* Cajetillas de 20 unidades.

\*\* Kgs.